



CUPRA reforça Tavascan com grande atualização da gama: nova versão, interior melhorado e tecnologia de nova geração

AÇORES

BITURBO



CARROS, MOTAS E DESPORTOS MOTORIZADOS

77ª Edição/MAIO de 2026
DISTRIBUIÇÃO GRATUITA » MENSAL

DESTAQUE

Mitsubishi Grandis
O SUV FAMILIAR
POR EXCELENCIA

Alexandre Pavão assume liderança nas Quads após o Mosteiros Motores II



ZONA DE TRAVAGEM

Luis Miguel Rego
Campeão domina a correr em casa

A Leapmotor lança o B10 REEV Hybrid em Portugal em abril



Ensaio por Tomás Amorim
Henry, the explorer



PUB.



VECOAÇORES, LDA.
DISTRIBUIDOR PARA OS AÇORES



TRAVESSA DA PIEDADE, 60 D - 9500-373 ARRIFES | TELEFONE: (+351) 296 307 170/8
E-MAIL: GERAL@EDUARDOFARIALDA.PT | GPS: N 37 45.598 W 25 41.523



SOLUÇÕES PARA CARREGAMENTO VEÍCULOS ELÉTRICOS!



PONTA DELGADA

Rua da Carreira de Tiro, S/Nº
9500-171 Santa Clara

☎ 296 249 955 ✉ geral@tecniaq.pt

RIBEIRA GRANDE

Rua Infante D. Henrique, 18A

9600-560 Ribeira Grande ☎ 296 474 117

✉ loja.rg@tecniaq.pt 🌐 www.tecniaq.pt



ONLINE

SUMÁRIO



www.biturboazoresmagazine.com

+ NESTA EDIÇÃO:

- 10 OITO MARCAS, MAIS DE 60 VEÍCULOS EM EXPOSIÇÃO NO SALÃO AUTOMÓVEL DE PARIS
- 32 AUDI RENOVA PARCERIA COM O WORLD CORPORATE GOLF CHALLENGE PORTUGAL PELO 7º ANO CONSECUTIVO
- 37 RAFAEL BOTELHO E A GRANDE LUTA PELA LIDERANÇA DAS 2RM
- 40 XTC - GOLF 7.5 GTI
- 42 ENSAIO i20 1.0 TURBO DE 100CV - POR TOMÁS AMORIM
- 48 A LEAPMOTOR LANÇA O B10 REEV HYBRID EM PORTUGAL EM ABRIL
- 54 HÁ 150 ANOS NASCIA NICOLA ROMEO, O FUNDADORA DA ALFA ROMEO
- 58 UNIK - BMW R80RT
- 60 MÁRIO PATRÃO SOMA TERCEIRO TRIUNFO NO CAMPEONATO DE ENDURO
- 64 CLUBE MOTARDS GUERREIROS DO ASFALTO



04 DESTAQUE
NOVO MITSUBISHI GRANDIS - O SUV FAMILIAR
POR EXCELENÇA



14 ALEXANDRE PAVÃO ASSUME
LIDERANÇA NAS QUADS APÓS
O MOSTEIROS MOTORES II



18 ENSAIO FORD EXPLORER



42 ENSAIO i20



26 CUPRA REFORÇA
TAVASCAN



36 CAMPEÃO DOMINA
A CORRER EM CASA

FICHA TÉCNICA

**Just4
Solutions**

COMUNICAÇÃO • IMAGEM

Rua Ilha de São Miguel, 12A
9500-070 Ponta Delgada
just4solutionslda@gmail.com
Telem.: 968 691 361*
(Chamada para Rede Móvel Nacional)
Nº Registo: 127334
Depósito Legal: 458495/19
Diretor e Editor: João Carlos Encarnação
Detentores com 5% ou mais do capital da empresa:
João Carlos Encarnação e Sandra Encarnação

Redação:
Rua Ilha de São Miguel, 12A
9500-070 Ponta Delgada

Periodicidade: Mensal
Design Gráfico e Paginação: Craveirodesign
Fotografia: ADBetrallys, João Encarnação e fotos de arquivos.
Tiragem: 1000 exemplares
Impressão: Coingra – Companhia Gráfica dos Açores, Lda.

Colaboradores: Unik Edition, Marco Oliveira, Tomás Amorim, Moteo, Azores Wheels, Auto Açoreana, JH Ornelas e Frederico Figueiredo (Zona de Travagem).

ESTATUTO EDITORIAL

A Revista BITURBO é uma publicação mensal, impressa e de distribuição gratuita. Com uma tiragem de 1000 exemplares e de distribuição regional, esta aborda a temática automóvel, desportos motorizados e as duas rodas, com espaços dedicados a entrevistas, notícias e promoção de eventos nos Açores. Apresenta modelos automóveis novos e antigos (restaurados) e ainda notícias relacionadas com a segurança rodoviária. Assim sendo, o editor compromete-se a respeitar o Código Deontológico da Imprensa e a ética profissional, de modo a não abusar da boa fé dos leitores.

O uso e reprodução parcial ou total de qualquer conteúdo existente nesta revista é expressamente proibido. Os anúncios existentes nesta revista são da inteira responsabilidade dos anunciantes.

Destaque



MITSUBISHI
MOTORS

Drive your Ambition



Mitsubishi Grandis O SUV FAMILIAR POR EXCELENÇA

COMPACTO, espaçoso e versátil, concebido para AS exigências do dia a dia.

Com motorizações Mild-Hybrid (MHEV) e Full-Hybrid (HEV), que se destacam pelo seu elevado desempenho e eficiência.



A designação Grandis - da palavra latina “grande” e “impressionante” - evoca o MPV da Mitsubishi do início dos anos 200 e foi seleccionada para refletir o amplo espaço interior e um design poderoso e confiante, que apresenta agora uma nova iteração com as assinaturas da marca “Dynamic Shield” e “Hexaguard Horizon”, nas secções dianteira e traseira, respetivamente.

Além do habitáculo espaçoso e versátil, o novo Grandis incorpora um conjunto completo de tecnologias ADAS (Sistemas Avançados de Assistência ao Condutor) e conectividade com Google integrado, oferecendo

segurança e comodidade para toda a família, quer em deslocações diárias ou viagens de fim de semana.

Desenvolvido para o mercado europeu, o novo modelo estará disponível com motorizações *Mild-Hybrid* (MHEV) e *Full-Hybrid* (HEV), que se destacam pelo seu elevado desempenho e eficiência.

A motorização MHEV oferece uma aceleração suave e responsiva, menor consumo de combustível e emissões reduzidas. O Automatic Drive Mode Selection e outras tecnologias inovadoras tornam a condução mais fácil e agradável.





O Grandis apresenta o design *Sculptedural Hexagon* da tampa da bagageira – uma forma distintiva que reflete força e o ADN de design da Mitsubishi Motors



DESIGN DINÂMICO E VERSÁTIL

A silhueta robusta do Grandis transmite a sensação de estar pronto para qualquer desafio. O modelo conta com luzes LED, jantes de liga leve de 18" e a assinatura dianteira Dynamic Shield da Mitsubishi Motors, que reforça a proteção e a presença em estrada. Na traseira, o Grandis apresenta o design *Sculptedural Hexagon* da tampa da bagageira – uma forma distintiva que reflete força e o ADN de design da Mitsubishi Motors. As cores de carroçaria intensas acrescentam ainda mais sofisticação.



Rent a Cargo

**Aluguer de
Viaturas Comerciais
sem condutor**



Destaque



CONFORTO PENSADO AO DETALHE

O Grandis antecipa todas as necessidades da sua família. Inclui soluções práticas, como o banco traseiro deslizante para aumentar a já generosa capacidade de carga. Desfrute de mais conforto com funcionalidades como bancos aquecidos.



DIONÍSIO CARREIRO DE ALMEIDA DUPLAMENTE PREMIADA PELA MITSUBISHI MOTORS

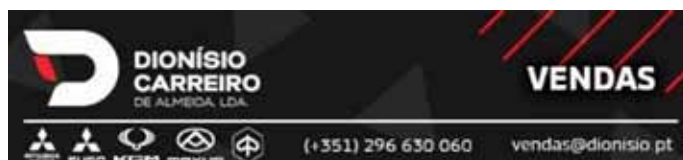


A Dionísio Carreiro de Almeida foi distinguida pela Mitsubishi Motors com dois dos mais importantes galardões anuais da marca, referentes ao desempenho do último ano. O concessionário arrecadou os prémios de Melhor Concessionário 2025 e Melhor Performance After Sales 2025, numa dupla distinção que reconhece a excelência global da empresa, tanto na área comercial como no serviço pós-venda.

Estes prémios, atribuídos pela marca dos três diamantes, avaliam critérios rigorosos de qualidade de serviço, satisfação do cliente, volume de vendas e eficiência nos serviços técnicos de manutenção e assistência.

O prémio de "Melhor Performance After Sales" assume particular relevância num setor cada vez mais competitivo, onde a fidelização através da assistência técnica qualificada é crucial. Ao combinar este troféu com o de "Melhor Concessionário", a Dionísio Carreiro de Almeida afirma-se como um operador 360° de referência na rede oficial da Mitsubishi Motors.

Com esta dupla conquista, a empresa encerra o ciclo de balanço do último ano com chave de ouro e projeta o futuro com a fasquia renovada na manutenção dos padrões de qualidade que lhe garantiram o topo do pódio.





neltec

Reparações Electrónicas
de NELSON MEDEIROS

**PLACAS ELETRÓNICAS
CENTRALINAS
IMOBILIZADORES**

**PERDEU A CHAVE
DO SEU AUTOMÓVEL?
TEMOS A SOLUÇÃO!!**

Serviços de reparação eletrónica em:
Módulos Eletrónicos;
Eletrónica Auto;
Reparação de chaves e programação (de todas as marcas)
Programação de Centralinas
ECU - Reparação eletrónica Industrial
Eletrrodomésticos/Televisores



Profissionais
altamente exigentes
e equipamentos de última
geração para um serviço
de qualidade.

Peça o seu orçamento!

CAMINHO PICO DO FUNCHO - ARMAZÉM 2

965 359 328

neltec965359328@gmail.com

STELLANTIS

MONDIAL
DE L'AUTO
PARIS

12 - 18
OCT 2026

Paris Expo Porte de Versailles

NOTÍCIAS



Oito marcas, mais de 60 veículos em exposição e um espaço de 5.340m²: A Stellantis será um dos seus principais protagonistas do Salão Automóvel de Paris

Um espaço interativo e multissensorial de 5.340 metros quadrados receberá os mais de 500.000 visitantes que ali são esperados, oferecendo uma viagem única e imersiva pelo portfólio da Stellantis, onde design, funcionalidade e desempenho estarão reunidos.

De 12 a 18 de outubro terá lugar a 91ª edição do Mondial de l'Automobile / Salão Automóvel de Paris, um dos eventos mais importantes do mundo no setor automóvel, com uma afluência prevista superior a meio milhão de visitantes.

A Stellantis elegeu este palco para reafirmar a sua posição entre os principais players do setor automóvel mundial, nomeando oito das suas marcas como embaixadoras: Alfa Romeo, Citroën, DS Automobiles, FIAT, Lancia, Leapmotor, Opel e Peugeot.

No seu impressionante stand de 5.340 metros quadrados, localizado no Hall 6 do Centro de Exposições Porte de Versailles, a Stellantis apresentará mais de 60 veículos, evidenciando uma gama de modelos capaz de satisfazer todas as necessidades dos clientes — da micromobilidade urbana, até às viagens mais longas e exigentes — graças a um equilíbrio perfeito entre design, desempenho e funcionalidade.

Para sublinhar a sua expansão contínua e a evolução

permanente dos seus produtos, a Stellantis irá revelar uma Estreia Pública e uma Estreia Mundial no salão:

A Lancia apresentará o novo Gamma, modelo a produzir na fábrica de Melfi, fazendo a sua Estreia Nacional em França, no Salão Automóvel de Paris. O modelo assinala o regresso da marca aos segmentos superiores, através de um novo topo de gama concebido e desenvolvido em Itália. Com uma elegante silhueta fastback, o Gamma combina linhas dinâmicas e fluidas com eficiência aerodinâmica e facilidade de utilização no dia-a-dia. A ênfase na aerodinâmica e na performance é complementada por um interior espaçoso, concebido para garantir o conforto de todos os passageiros. No interior, o modelo reinterpreta a característica “sensação de estar em casa” da Lancia, com uma meticulosa atenção ao som, ao ar e à luz, prestando homenagem ao mobiliário de design italiano. A gama de motorizações incluirá soluções 100% elétricas e híbridas. Toda a família Ypsilon estará igualmente presente, juntamente com o novo Gamma.



AÇORPEÇAS

Peças e Acessórios para Automóveis

HORARIO:
Segunda a Sexta
8h30 às 12h00
13h30 às 18h00
Sábado
8h30 às 12h00



Os melhores preços do Mercado!



Contacte-nos!
910 516 332

FAZEMOS
MATRÍCULAS

SEDE | VALADOS - P.DELGADA

Rua António de Medeiros e Almeida
Lote 21 | 9500-652 Ponta Delgada

☎ 296 283 488 | 296 286 751
☎ 916 233 294 | 914 879 142 | 910 516 332
✉ acorpecas94@gmail.com

LAGOA

Largo St. Ville de Saint Therese | 123
9560-046 Lagoa

☎ 296 916 680
☎ 936 531 214
✉ acorpecaslag@gmail.com

VILA FRANCA DO CAMPO

Rua dos Combatentes do Ultramar | 123
9680-162 Vila Franca do Campo

☎ 296 581 571
☎ 919 523 158

RIBEIRA GRANDE

Rua do Estrela | 83
9600-525 Ribeira Grande

☎ 296 477 778
☎ 910 539 327
✉ acorpecasrgr@gmail.com

WWW.ACORPECAS.PT



A Leapmotor vai participar neste importante certame automóvel internacional, apresentando toda a sua gama atual e fazendo uma antevisão dos seus futuros desenvolvimentos, com a estreia europeia do B03 (segmento B-hatch), acompanhado pelo B03X (segmento B-crossover) e pelo B05 (segmento C-hatch), ambos com lançamento previsto para o segundo semestre de 2026.

A par destes novos modelos, a Stellantis apresentará várias propostas que combinam a experiência adquirida ao longo de uma vasta tradição com passos ousados rumo ao futuro da mobilidade, como é o caso da Peugeot, que irá apresentar uma forte e emocionante mensagem: "Peugeot is back with a WOW!". A presença da marca vai também destacar os seus novos concept cars, os seus mais recentes modelos desportivos e inovações revolucionárias. Toda a restante gama estará, também, em exposição, incluindo os novos Peugeot 308 e 408, e haverá uma Sport Zone dedicada, onde os visitantes poderão encontrar o 9X8, que compete no Campeonato do Mundo FIA de Resistência, e o novo E-208 GTi.

A Alfa Romeo estará presente com toda a sua gama — Junior, Tonale, Giulia, Stelvio — juntando-lhes o espetacular 33 Stradale, uma homenagem à excelência italiana enraizada no design, na tradição e no desempenho.

O programa BOTTEGAFUORISERIE reforçará ainda mais o seu papel como centro de personalização que une as competências artesanais da Alfa Romeo e da Maserati.

A Citroën promete surpreender os visitantes com um stand espetacular, exibindo mais de 107 anos de experiência, criatividade e soluções engenhosas concebidas para facilitar o quotidiano e dar resposta aos desafios da sociedade. Concebido como uma experiência imersiva, o espaço estará organizado em torno de vários temas que moldam a identidade da marca: um concept car repleto de personalidade, uma área dedicada à Fórmula E e um espaço dedicado ao lazer e à família. A Citroën irá apresentar uma gama moderna, apelativa e acessível, oferecendo uma

variedade de opções de energia, que vão desde a micromobilidade personificada pelo Ami, até ao novo modelo topo de gama C5 Aircross, com cada modelo a revelar uma característica especial para os visitantes descobrirem.

Já a DS Automobiles elegeu Paris para o lançamento oficial do DS N° 7, o novo embaixador da excelência francesa, disponível com motorizações híbridas e 100% elétricas que oferecem uma autonomia de até 740 km. Esta criação distinta, fruto de um equilíbrio subtil entre eficiência aerodinâmica e otimização do espaço interior, alcança um nível inigualável de conforto e requinte. O DS N°7 estará em exposição juntamente com uma gama totalmente renovada e atraente, com destaque para o DS N°8 e o DS N°4, bem como uma versão exclusiva do DS 3.

A FIAT regressa ao Salão de Paris para celebrar orgulhosamente a concretização da sua gama global completa e partilhar o seu genuíno espírito italiano, aliado a um estilo inconfundível e versátil, centrado nas pessoas e repleto de soluções inteligentes concebidas para tornar o dia-a-dia simples, intuitivo e acessível a todos. A oferta será composta pelo Topolino, a expressão mais pura da micromobilidade, o icónico 500 — disponível nas versões BEV e híbrida —, bem como pelos versáteis 600 e Grande Panda, ambos nas versões BEV, híbrida e a gasolina, e ainda pelo TRIS, a engenhosa solução elétrica de três rodas que redefine a mobilidade urbana do quotidiano. A marca italiana irá, também, apresentar dois novos modelos que marcam o seu regresso ao segmento C e que foram antecipados pela primeira vez em 2024, bem como um concept car exclusivo.

Por fim, a Opel, a marca do icónico Blitz, apresentará o novo Astra, que chega agora ao mercado com tecnologias líderes no segmento, tais como os faróis adaptativos anti-encandeamento Intelli Lux HD, com mais de 50.000 elementos de luz. O stand da marca contará ainda com o Mokka GSE 100% elétrico, vencedor do "Volante de Ouro 2025", na Alemanha.

www.media.stellantis.com/pt-pt/

PUB.

The advertisement features several covers of the BITURBO magazine. The main cover shows an Audi Q4 e-tron 45 Premium with the headline "A SUA REVISTA SOBRE RODAS!". Other covers include a Suzuki motorcycle, a Peugeot Cupra Terramir, and a Mazda MX5 ND. The text "Just Solutions" is visible in the top left. A QR code is labeled "ONLINE". The bottom right contains the text "SEGUE-NOS" and social media links: "BITURBOAZORES.MAGAZINE.COM" and "FACEBOOK.COM/BITURBOMAGAZINE".



***Tudo o que precisa
para o seu carro!***



ISUZU



PONTA DELGADA - RUA DO AMORIM, Nº 12 ☎ 296 654 217
VALADOS - R. ENGº ALBERTO RODRIGUES, Nº 29
☎ 296 682 688 📠 919 020 479 rgflda@sapo.pt



Alexandre Pavão assume liderança nas Quads após o Mosteiros Motores II

As estradas de Mosteiros voltaram a vibrar com a adrenalina do TT no passado dia 26 de abril, com a realização do Mosteiros Motores II. A prova, que reuniu diversas categorias desde o Autocross ao Super Enduro, foi marcada pela ascensão de Fábio Pacheco e Alexandre Pavão à liderança dos seus respetivos troféus, consolidando o evento como um marco decisivo na temporada de todo-o-terreno.

O campeonato de TT voltou às estradas com a prova Mosteiros Motores II, no passado dia 26 de abril. A segunda prova realizada nos Mosteiros este ano, contou com as categorias de super enduro, trial 4x4, especial sprint e autocross.

No autocross, Fábio Pacheco foi o grande vencedor, levando a melhor sobre Miguel Oliveira e João Oliveira, segundo e terceiro classificado respetivamente. Desta forma, o piloto assume a liderança da classificação do Troféu Rui Car nesta categoria.

Na categoria de Enduro, Manuel Martins venceu o Mosteiros Motores II, ao volante de uma HUSQVARNA 350. Rafael Botelho, a conduzir uma GAS GAS 250 e Gonçalo Eleuteurio, numa GAS GAS 125, fecharam o pódio.

Nos automóveis, e na prova de Sprint, a grande vencedora foi a dupla Paulo Tito/António Amaral ao volante de um Polo 1.7 TDI.

Nas Quads, na Q2, o vencedor foi Mário Ambrósio, ao

volante de uma GAS GAS 300. Santiago Melo, com a sua Suzuki 400 LTZ, foi o segundo classificado. Já na Q1, o vencedor foi Hélder Matins, ao volante da sua Honda 450 TRX. Alexandre Pavão, e a sua Yamaha 450R, e Rui Borges numa Suzuki 450LTR, fecharam o pódio. Com este resultado, Alexandre Pavão assumiu a liderança da classificação.

Nas motos, em K1, João Marques, ao volante de uma Yamaha 450, ficou no lugar mais alto do pódio. Manuel Martins, em HUSQVARNA 350 e Rafael Machado, numa GASGAS 250, fecharam o pódio. Em K2, o vencedor foi Gonçalo Eleutério ao volante de uma GASGAS125. Em segundo ficou Henrique Marques, em Yamaha250, e Tiago Viveiros, numa Yamaha 250 YZF, fechou o pódio. Já em K3, João Rocha ficou em primeiro, seguido de Paulo Oliveira e Carlos Oliveira. Os três pilotos estavam ao volante de Yamaha 85.

Nas pit bikes o grande vencedor foi Miguel Massa, ao volante de uma TOX Race 150.



ART CAR TEIXEIRA

Reparação / Personalização de chapa e pintura automóvel

SERVIÇOS DE:

PINTURA E BATE-CHAPA



919 405 866

joateixeira96@hotmail.com

RUA DOS MONTES DA N.ª SRA. DO CARMO - ARM.6
FENAIS DA LUZ - PONTA DELGADA

TROFÉU RUICAR 2026

MOSTEIROS MOTORES III

Terreno sito à Rua Beira Mar de Cima

31 DE MAIO



PROGRAMA

-  **10H00** - SUPER ENDURO
-  **11H00** - TRIAL 4X4
-  **12H00** - ESPECIAL SPRINT
(Motos · Quads · SSV · Automóveis)
-  **15H00** - AUTOCROSS
-  **16H30** - ENTREGA DE PRÉMIOS

INSCRIÇÕES ABERTAS

INSCRIÇÕES: FACEBOOK GRUPO ACTIVIDADES RECREATIVAS MOTORIZADAS OU P-MOTO



PAVOTEK

RETIFICAÇÕES MECÂNICAS & TORNEARIA



**SOLDADURAS EM ALUMÍNIO,
ÁRGON, ACETILENO,
PRATA E COBRE**

**ENCHIMENTO
E REPARAÇÕES
EM CABEÇAS
DE ALUMÍNIO**

**RETIFICAÇÃO DE
CILINDROS E CÂMBOTAS**



**RUA CRISTIANO FRAZÃO PACHECO - ARMÁZEM 1
VALADOS - 9500-652 PONTA DELGADA**

☎ 296 684 398* / 913 800 431**

*(Chamada para a Rede Fixa Nacional) ** (Chamada para a Rede Móvel Nacional)



Por: Tomás Amorim

HENRY, THE EXPLORER

Eis o primeiro Ford a partilhar uma plataforma elétrica com um Volkswagen. A plataforma em questão é a MEB, já conhecida, pois equipa o seu irmão Capri e outros VW: ID3, ID4 e ID5. Se o Capri que testaremos na próxima edição deriva do ID5, o Ford faz “parelha” com o ID4. Neste mês, temos em mãos o Ford Explorer, motor único de 286 cavalos.

A história do Ford Explorer está dividida em duas partes, visto que este modelo já é um “jubilado” no mercado da terra do tio Sam. Digo “jubilado”, pois a sua carreira comercial já passou a barreira dos 30 anos no ativo. O Ford Explorer surgiu como uma alternativa ao Ford Bronco, que era um modelo mais rústico. O Explorer apresentou trunfos que o Bronco não tinha, nomeadamente conforto e praticidade, excelentes argumentos para ser uma opção a ter em conta para quem procurava um familiar. Anos mais tarde, o Bronco foi de “bronca” e ficou o Explorer. A sua presença em mercados europeus foi muito limitada, quase inexistente durante 30 anos. Assim, em 2020, pela primeira vez, de forma oficial, a marca americana trouxe o Explorer americano. Se nos USA

tínhamos uma vasta escolha de grupos propulsores, a Europa ficou limitada a uma única escolha: PHEV - o motor 3.0 Ecoboost V6 e uma bateria de 13.3 kWh que, segundo a Ford, permitia percorrer 40 km em modo elétrico. Em 2023, a Ford apresenta o Explorer elétrico, o primeiro modelo a utilizar a plataforma MEB, desenvolvida pela Volkswagen. Com a chegada deste EV, a marca de Henry Ford “desligou” a versão PHEV, ou seja, deixou de ser vendida no velho continente. A carreira comercial foi curta, muito devido ao preço pedido, que ultrapassava os 80 mil euros, além de ser um carro que não encaixava no perfil europeu. Posto isto, o Explorer que tivemos de 2020 até 2024 continua a ser vendido nos “States”, já no mercado europeu ficou um Explorer 100% elétrico.

50
anos
Garantia
Qualidade
Confiança



CMJH

Oficina Auto Eléctrica

de Carlos Manuel José, Herd.^{ca}

**Reparações Sistema Eléctrico
de qualquer marca!
Produtos de Qualidade
Profissionais Qualificados**



**Mais de 15000
artigos em stock**

*Mais de 52 anos de experiência
no mercado Açoriano*



COM STAND PEÇAS

Aberto de 2^a a 6^afeira
das 8h30 às 12h00 e
das 13h00 às 17h30

**296 384 401
918 201 447
918 201 448**

*Chamada para a rede móvel e fixa nacional

**CAMINHO DA LEVADA | ARMAZÉM S/N
PONTA DELGADA (JUNTO AO PARQUE URBANO)**



O seu design é bastante diferente do Explorer americano: é mais pequeno, mais compacto e pensado para o europeu, que, no final de contas, é o que interessa. Sendo um veículo elétrico, a frente é fechada, como já vem sendo hábito nos elétricos. A dianteira é saliente, algo a que a Ford dá o nome de Shield. Já o seu grupo óptico é muito curioso, apresentando um formato horizontal e fino. O desenho e a forma como está integrado dá personalidade à frente do SUV. A unir os faróis há uma faixa preta; que no centro tem inscrito Explorer, um detalhe que já vimos no Capri, mas que merece sempre menção, pois dá-lhe carácter. A traseira é outra área onde a marca americana deu uma lição de simplicidade, seguindo a mesma filosofia da frente: uma barra a unir os faróis com um design horizontal. Na parte inferior do portão da mala, há vincos que conferem um ar robusto, enquanto o para-choques apresenta um detalhe em cinza (em quase todas as versões; na versão Collection este apontamento é preto). A lateral é muito diferente da traseira e da frente. Aqui a Ford arriscou um pouco mais. Há vincos, volumes, cavas das rodas pronunciadas, uma linha de cintura alta e um pilar C espesso, com elementos retangulares à

mistura - seis, para ser exato.

Já no interior, encontramos uma tela horizontal com boa qualidade de imagem, mas um software que podia ser melhor. Continuamos com um ecrã regulável e, na sua posição mais direita, um hidden compartment. Os espaços de arrumo são vastos e mais do que adequados. Um campo que este Explorer podia explorar melhor diz respeito à qualidade de alguns materiais do interior. Algumas zonas podiam ter um gabarito mais apurado. Este americano contempla duas telas e a pantalha principal tem 14,6 polegadas. Com 6 polegadas, o painel de instrumentos apresenta uma boa visualização, embora a personalização não seja um dos pontos fortes deste SUV, pois é escassa. Curiosamente, trata-se de um dos elementos do interior que rapidamente identificamos como não sendo Ford. O mesmo acontece com os manípulos da caixa e com os piscas. O “pinchavelho” dos vidros também foi retirado dos ID da Volkswagen. Isto significa que, para abrir os vidros de trás, temos que clicar num botão que diz “REAR” para os ativar, o que é pouco prático... Os comandos do A/C são operados via tela, com operação user friendly. Para aquilo a que estamos habituados, operar o volume



JAC

PEÇAS AUTO

NOVIDADE!
CHAVES
MULTIMARCAS
NA HORA!

**PEÇAS
AUTO DE
QUALIDADE
AO MELHOR
PREÇO!!**

fazemos Matrículas

 **P AA 00 AA**

LAGOA
RUA 25 DE ABRIL, 30
9560-047 LAGOA
296 912 553*
961 770 746*
JAC.PECASAUTO@GMAIL.COM

FENAIIS DA LUZ
ESTRADA REGIONAL
DOS FENAIIS DA LUZ, 109
296 247 800*
961 496 701*
JAC.PECASAUTO@GMAIL.COM

**CHAPARIA
ESCAPES
MATERIAL
ELETRICO
MECÂNICA**

*CHAMADA PARA A REDE FIXA NACIONAL) ** (CHAMADA PARA A REDE MÓVEL NACIONAL)



do rádio é algo complicado, pois não existe um botão físico, mas sim uma barra tátil onde temos de deslizar o dedo. Durante os dias que estivemos com o Explorer, foi preciso alguma habituação a este sistema... Mas sempre temos os comandos do volante, táteis também, embora o seu funcionamento seja melhor. O som está a cargo de um Bang & Olufsen com uma soundbar no tabliê. O som é bom, muito nítido e, quando puxamos por ele, não distorce.

Um dos itens que mudou foi o volante. Apesar de manter os três raios, o raio inferior tem um formato diferente. Também se inovou nos bancos. Se no Capri o encosto de cabeça era integrado no banco, este assento tem um formato convencional. É muito confortável. Os ajustes são bons, quer para o corpo,

quer para a cabeça, este último conta com regulação em altura e profundidade sem custo adicional.

A EXPLORAR TERRENO

Assim que peguei no Explorer, decidi que tinha de ir ao Porto e que essa viagem ia ser feita com uma só carga. Para começar, cometi a patetice de carregar o carro a 60 km de casa, sabendo que tinha postos bem perto... Carregamento feito, 100%, e marcava 588 km. Sábado, 8 horas da manhã, saio de casa com 500 e poucos km e decido ir pela 25 de Abril para encurtar caminho. Tudo correria bem se os senhores da autoestrada não tivessem resolvido fazer manutenção nas imediações da via... estivemos cerca



NOVIDADE!
CARREGAMENTO
DE AR
CONDICIONADO



**Paulo Jorge
liveiro**
Service Center



SERVIÇOS DE
**Montagem
e Calibragem
de Pneus
Mecânica ligeira
Eletricidade
Travões
Óleos e filtros
Lâmpadas...**



Contatos

296 636 222* / 916 082 002**

29 RUA DO TERRAÇO, Nº 57A SÃO ROQUE - PIELGADA

*Chamada para a rede fixa nacional / **chamada para a rede móvel nacional

NOVIDADE!!
**Carregamento de
Ar Condicionado**

Horário

De 2ª feira a 6ª feira

das 08h30 às 12h00

das 13h00 às 18.00

Sábado das 08h30 às 13h00

Domingo: encerrado



Paulo Jorge Silva Oliveira

**ESTAÇÃO DE
SERVIÇO**

R. Cristiano Frazão Pacheco
VALADOS- PONTA DELGADA

296 102 210

*Chamada para a rede fixa nacional

Nitrogênio ✓
Polimento de faróis ✓
Mudança óleos e filtros ✓
Discos e calços de travões ✓
**Montagem e calibragem
de pneus** ✓

Alinhamento ✓
de direção ✓
**Alinhamento
de faróis** ✓
Lâmpadas ✓



de uma hora e meia parados! Deixado para trás este momento de “raiva”, já em estrada aberta, gostámos muito do acerto de suspensão deste Explorer. É macio e absorve muito bem as irregularidades do piso. O carro é muito confortável e mostrou ser uma boa companhia em autoestrada. No Porto, fiz o que tinha planeado e, quando fui ao posto de carregamento, ainda tinha carga. Pasmem-se, conseguimos percorrer 408 km! E gastámos cerca de 75 euros durante os dias que estivemos com ele. Fizemos cerca de 1000 km! Um valor deveras bom, comparado com outros elétricos que testámos na Biturbo. Em cidade, mostrou ser eficiente. Houve várias alturas em que o mostrador de autonomia praticamente nem mexia. Andámos em cidade 20 km e o mostrador continuava a apresentar uma autonomia próxima dos 200 quilómetros... Deixando a autoestrada para trás e indo fazer umas curvas, há uma tendência para o adornar da carroçaria. Podemos também dizer que a sua direção é algo vaga, mas o comportamento mostrou-se dinâmico. Quanto aos modos de condução, apresenta três: Eco, Normal e Sport. Já a dureza da direção muda consoante o modo, mas peca por ser demasiado elétrica.

O grupo propulsor desta unidade é o conhecido 77 kWh, de 286 cavalos e tração traseira, com 510 Nm de binário. A escolha é racional, pois faz mais quilómetros, mais concretamente até 608 km. Os consumos estiveram dentro da média, 20 kWh/100 km, mas em cidade chegámos a fazer 15 kWh/100 km... Os carregamentos podem suportar velocidades até 135 kW em DC e, em AC, 11 kW (peca por não suportar os 22 kW). Mas, em DC, conseguimos

carregar dos 20% aos 80% em menos de 30 minutos.

Com preços a começar nos 44 mil euros, para a versão base, com a bateria menor (58 kWh) de 190 cavalos, é um valor tentador, pois o carro é espaçoso, seguro (em velocidades elevadas mostrou ser muito sólido), confortável e eficiente, com consumos em cidade entre 12 e 15 kWh/100 km.



Concluindo o nosso ensaio, o que dizer do Explorer? É um SUV seguro, sólido, confortável e espaçoso, algo que uma família procura. Pena a condução não ser mais envolvente, mas, para aquilo a que se propõe, cumpre e a possibilidade de fazer Porto-Lisboa sem carregar são bons cartões de visita da gama Explorer. Agora, só o mercado o dirá... Mas, no geral, o Explorer é um carro interessante e a ter em conta.

**Faça o diagnóstico
computorizado
da sua viatura
connosco!**

PEDRO SOUSA
ELECTRICISTA AUTO



**Reparações Elétricas
de embarcações**

**Reparações de
alternadores e motores
de arranque**

**Revisão total
do Sistema Elétrico**

**Afinação e revisão
das luzes**

HORÁRIO das 08h30 às 12h00
e das 13h00 às 17h30

R. ESCULTOR CANTO DA MAIA, 10
SÃO ROQUE - PONTA DELGADA

 **296 383 165 / 910 029 425**
pedro-sousa37@hotmail.com



CUPRA



CUPRA reforça Tavascan com grande atualização da gama: nova versão, interior melhorado e tecnologia de nova geração

A CUPRA acelera a sua visão eletrificada ao expandir o alcance do Tavascan 100% elétrico. Mantendo-se fiel à linguagem de design emocional e ao carácter orientado para a performance que definem o modelo, o SUV coupé passa agora a combinar uma digitalização reforçada, novas funcionalidades de conveniência e uma nova versão de entrada, com chegada prevista em 2026.

A produção do CUPRA Tavascan atualizado terá início nas próximas semanas, com as primeiras unidades a chegarem aos clientes após a pausa de verão.

Uma nova versão de entrada junta-se à gama

A gama renovada do Tavascan introduz um novo ponto de entrada, desenvolvido para oferecer a filosofia de performance eletrificada da CUPRA, mantendo o carácter emocional inconfundível do modelo.

A gama Tavascan passa a contar com uma nova variante de 140 kW/58 kWh, concebida para abrir as portas do ADN de performance 100% elétrica da CUPRA a um maior número de condutores. Equipado com uma bateria de 58 kWh, permite uma autonomia de

cerca de 435 km com uma única carga, possibilitando carregamentos de 10% a 80% em aproximadamente 26 minutos.

O motor de 140 kW (190 cv) garante uma experiência de condução confiante e envolvente, mantendo o carácter orientado para o condutor e o espírito progressivo do CUPRA Tavascan.

O Tavascan 140 kW/58 kWh junta-se às versões já conhecidas 210 kW/77 kWh Endurance e Adrenaline e 250 kW/77 kWh VZ, completando uma gama que combina eficiência e performance.





OFICINA

Gil das Bombas

 **BOSCH**

CATERPILLAR

 **VDO**

DENSO

ZEXEL

YANMAR



BOMBAS INJETORAS



DIAGNÓSTICO



SISTEMAS DIESEL GASOLINA

BICOS INJECTORES



ELETRICIDADE



BATERIAS



TURBOS



MECÂNICA RÁPIDA



RUA CRISTIANO F. PACHECO, 49
VALADOS - P. DELGADA

968 300 560*
gilcabral@sapo.pt

*(Chamada para a Rede Móvel Nacional)

Cockpit digital melhorado e interface do condutor atualizada

No interior, o ambiente do condutor evolui com um novo Digital Cockpit de maiores dimensões (10,25"), que reforça a experiência imersiva. A CUPRA introduz também um novo volante com botões físicos. A evolução do habitáculo fica completa com o mais recente sistema de infotainment baseado em Android™, que transforma a experiência do utilizador ao oferecer acesso simples a uma vasta gama de aplicações através de uma loja

integrada, bem como a integração de funcionalidades familiares de smartphone no ambiente de condução.

A evolução do interior inclui um sistema de climatização dinâmico e inteligente, que se adapta a cada condução e funciona através de novas saídas de ar elétricas, que são ativadas ainda antes de o condutor entrar no habitáculo. À medida que a chave se aproxima, o sistema pré-circula o ar e ajusta a sua direção com base na posição dos ocupantes e na incidência solar, podendo também ser controlado por comandos de voz para maior comodidade.



Acesso digital contínuo através de Smart Card e Chaves Digitais

Com a introdução da Mobile Device Key, os condutores podem destrancar, ligar e partilhar o acesso ao veículo através do seu smartphone. É possível partilhar até quatro Chaves Digitais, ficando uma quinta reservada para o utilizador principal. Funções adicionais, como o Open on Approach e o Walk Away Lock, aumentam a comodidade de utilização, enquanto um Smart Card permite o acesso temporário ao veículo sempre que necessário.

Praticidade no dia a dia com a funcionalidade Vehicle-to-Load

A praticidade alia-se à inovação com a funcionalidade Vehicle-to-Load (V2L). Esta tecnologia permite utilizar a bateria do veículo para alimentar dispositivos externos, como computadores portáteis, e-bikes ou sistemas de

som de elevada potência. Através de um adaptador dedicado, o V2L transforma o CUPRA Tavascan numa fonte de energia portátil.





ELECTROCAR

ELETRÓNICA | MECÂNICA | DIAGNÓSTICOS



LIMPEZA DE FILTRO DE PARTÍCULAS E CATALISADORES (DPF)

Rua Eng. Alberto Rodrigues n.º 2
9500-681 Valados - Ponta Delgada

296 683 439 / 961 893 316

electro_car_@hotmail.com

- ▷ **Reparações e Eletrificação em todas as Marcas**
- ▷ **Mecânica Ligeira**
- ▷ **Mudanças de Óleo**
- ▷ **Diagnóstico Topdon Pro**
- ▷ **Circuitos Elétricos**
- ▷ **Auto Rádios**
- ▷ **Sistemas de Som**
- ▷ **GPS de Monitorização**
- ▷ **Ar Condicionado**



Funcionalidades de performance para uma condução elétrica envolvente

O Launch Control – disponível exclusivamente com a bateria de maior capacidade, de 77 kWh – intensifica a ligação emocional entre condutor e máquina, otimizando a entrega de binário e garantindo a máxima aceleração a partir do arranque.

Para além da performance, o Tavascan reforça a confiança no dia a dia com a condução One Pedal. Esta funcionalidade permite gerir a aceleração e a desaceleração utilizando apenas o pedal do acelerador. Ao levantar o pé do acelerador, o veículo desacelera automaticamente através da travagem regenerativa, recuperando energia e reduzindo a necessidade de recorrer ao pedal do travão. Esta função proporciona desacelerações mais suaves, maior recuperação de energia e uma experiência de condução mais intuitiva, sendo particularmente eficaz em ambiente urbano e em

situações de trânsito “stop-and-go”, permitindo inclusive imobilizar completamente o veículo sem utilizar o pedal do travão.

Sistema de som melhorado pela Sennheiser

O já existente sistema de som premium integra 12 altifalantes e som imersivo desenvolvido pela Sennheiser. Nesta nova versão, a qualidade áudio é ainda mais elevada com a integração da tecnologia Sennheiser Contrabass, que utiliza técnicas psicoacústicas para proporcionar frequências graves profundas e impactantes. Combinado com a tecnologia imersiva Concerto, também da Sennheiser, o resultado é uma experiência sonora rica e envolvente, que preenche o habitáculo com uma clareza e profundidade excepcionais.

<http://seat-mediacentr.com>

RAV

RICARDO J. FRIAS VIVEIROS
OFICINA BATE CHAPA

OFICINA
BATE-CHAPA
ESPECIALIZADA
PEÇA O SEU ORÇAMENTO

☎ 296 683 613
☎ 912 100 883

ricardoviveiros321@gmail.com

RUA ENGº ALBERTO RODRIGUES
9500-652 PONTA DELGADA - VALADOS

* (Chamada para a Rede Fixa Nacional) ** (Chamada para a Rede Móvel Nacional)



Irmãos Rebelo
Comércio Peças Auto, Lda.

Automotive Distribuidor



ZONA COMERCIAL DOS VALADOS
Telef.: 296 301 470

geral@irmaosrebelo.com
www.irmaosrebelo.com



Marca reforça ligação ao golfe e assegura presença em todas as etapas do circuito nacional

NOTÍCIAS



Audi renova parceria com o World Corporate Golf Challenge Portugal pelo 7º ano consecutivo

A Audi renova, pelo sétimo ano consecutivo, a parceria com o World Corporate Golf Challenge Portugal (WCGC), reforçando a ligação da Marca ao universo do golfe e a um dos mais relevantes circuitos de golfe empresarial a nível nacional.

Enquanto um dos principais patrocinadores do circuito, a Audi estará presente ao longo de toda a competição, acompanhando as diferentes etapas do calendário nacional e contribuindo para a valorização de um evento que une desporto, networking e promoção de destinos de excelência.

Esta parceria reflete o posicionamento da Audi junto de um público empresarial, alinhado com os valores de performance e inovação que caracterizam a Marca. O WCGC assume-se, assim, como uma plataforma privilegiada de ligação entre participantes, proporcionando experiências diferenciadoras num ambiente competitivo e exclusivo.

A edição de 2026 percorre o país de norte a sul e ilhas, reunindo empresas e participantes num circuito que culmina na Final Nacional, onde será apurada a equipa que representará Portugal na Final Mundial.

A participação ativa da Rede de Concessionários Audi continua, uma vez mais, a reforçar o envolvimento local ao longo das várias etapas, em cada uma das regiões onde o torneio marca presença.



Com esta renovação, a Audi reafirma o seu compromisso com iniciativas onde a excelência, o espírito competitivo e precisão são determinantes, consolidando a sua presença junto do segmento empresarial.

www.audi-mediacycenter.com

AGRI



TRACTORES, LDA

0% CAMPANHA
ESPECIAL DE
FINANCIAMENTO
JUROS

EM 24 OU 36 MESES

CONTACTE-NOS PARA MAIS INFORMAÇÕES



DISTRIBUIDORES
PARA OS AÇORES



Bobcat

RUA JOAQUIM MARQUES, 11 - AZORES PARQUE
9500-794 SÃO ROQUE | PONTA DELGADA

296 636 410

geral@agritractors.pt

**Comércio e Reparação
de Máquinas e Equipamentos
Agrícolas e Industriais**



LIVEIRA PNEUS

de: **Pedro Jorge Raposo Oliveira**

**Check-up
completo!**



**O SEU CARRO PRONTO
PARA O MELHOR DESTINO:
O VERÃO!**



VISITE-NOS NOS VALADOS
R. José Vasconcelos Franco, nº 24/25/26



Visite-nos e conheça os nossos serviços!



MUDANÇA DE ÓLEOS



EQUILIBRAGEM DE RODAS



MUDANÇA DE TRAVÕES



REPARAÇÃO DE PNEUS



ALINHAMENTO DE FARÓIS



ESCOVAS LIMPA-VIDROS



LÂMPADAS



JANTES ESPECIAIS



ALINHAMENTO DE DIREÇÃO



BATERIAS



MUDANÇAS DE FILTROS



PNEUS NOVOS

NANKANG

SAFARI TYRES
Exclusiva e Afordable Tyres

MICHELIN

CST

LASSA

EMERALD

TOYO TIRES
driven to perform

Continental

petlas

BRIDGESTONE

296 684 189 *

966 095 540 *

pedro.oliveira1@outlook.pt

* (Chamada para a rede fixa nacional) ** (Chamada para a rede móvel nacional)



Campeão domina a correr em casa

A segunda edição do Rally de Ponta Delgada ficou marcada pelo domínio do piloto micalense que, a correr em casa, não deu hipóteses aos seus adversários, dominando do princípio ao fim a terceira prova do Campeonato de Ralis dos Açores

A dupla Luís Miguel Rego e José Janela, em Skoda Fabia Rally2, venceu a segunda edição do Rally Ponta Delgada, terceira prova do Campeonato dos Açores de Ralis, dominando do princípio ao fim, vencendo todas as classificativas.

Luís Rego, campeão em título do CAR, concluiu a prova com o tempo de 6.56,3 minutos, levando a melhor sobre José Paula e Paulo Lopes, em Citroën C3 R5, que terminaram no segundo lugar do pódio, a mais de 25 segundos do vencedor.

O pódio em absolutos ficou completo com a dupla

Pedro Câmara e Nuno Cabral, que conduziram um Opel Corsa Rally4. Para além de terem conseguido o terceiro lugar à geral, garantiram também o triunfo na categoria de duas rodas motrizes.

Na mesma classe, Rafael Botelho e Tiago Silva, ao volante de um Peugeot 208 Rally4, terminaram na quarta posição da geral, seguidos por Bruno Tavares e João Costa, em Citroën DS3 R3T Max.

Entre os restantes classificados, destacaram-se ainda Fernando Soares e Mariana Machado, em Lancia Ypsilon Rally4, e Paulo Matos, acompanhado por André Ventura, em Peugeot 208 Rally4.

Com este resultado, Luís Miguel Rego reforçou a sua posição na competição açoriana, numa prova marcada por diferenças significativas entre os primeiros classificados e restantes concorrentes.

Classificação Absolutos

Luis Miguel REGO/José JANELA	SKODA FABIA RS RALLY2	1:01:51.1
José PAULA/Paulo LOPES	CITROEN C3 R5	1:04:58.5
Pedro CÂMARA/Nuno CABRAL	OPEL CORSA RALLY4	1:05:50.0
Rafael BOTELHO/Tiago SILVA	PEUGEOT 208 RALLY4	1:08:08.3
Fernando SOARES/Mariana	MACHADO LANCIA YPSILON RALLY4	1:10:08.1
Bruno TAVARES/João COSTA	CITROËN DS3 R3T MAX	1:11:18.4
Paulo MATOS/André VENTURA	PEUGEOT 208 RALLY4	1:13:24.9
Ricardo ARAÚJO/Daniel Ávila	PEUGEOT 208 RALLY4	1:15:40.5
Rui TORRES/De Sousa MARTINS	FORD ESCORT RS	1:16:19.8
Hélder PIMENTEL/Mateus BETTENCOURT	TOYOTA COROLLA TS	1:18:02.6
Paul BARBOSA/Bruno SILVA	PEUGEOT 205	1:24:56.4
João FREITAS/Rúben MELO	RENAULT 5	1:27:08.0
Carlos MELO/Mariana MELO	TOYOTA YARIS	1:36:24.6

Pedro Câmara mais rápido nas duas rodas motrizes



Se na frente do II Rallye Ponta Delgada o domínio dos Rally2 foi incontestável, a verdadeira disputa aconteceu no Campeonato de Portugal de Ralis 2 rodas motrizes. Pedro Câmara venceu a categoria, conseguindo ainda subir ao pódio absoluto.

Aos comandos do Peugeot 208 Rally4, a dupla Pedro Câmara/ Nuno Cabral foi a mais forte nas 2RM, transformando os troços de terra micalenses num autêntico palco de afirmação para as duas rodas motrizes.

O jovem piloto micalense mostrou grande maturidade ao longo do rali, e conseguindo, com a vitória na categoria, ascender ao topo da classificação do Campeonato de Rali dos Açores nas duas rodas motrizes

A consciência ambiental nas 2RM

Para além do cronómetro, esta categoria brilhou fora da estrada. Pedro Câmara, enquanto embaixador ambiental do Grupo Desportivo Comercial, liderou a iniciativa de sustentabilidade do rali, provando que a adrenalina das 2RM pode, e deve, caminhar lado a lado com a preservação da beleza natural das ilhas.



Rafael Botelho e a grande luta pela liderança das 2RM

O atual campeão nas 2RM ficou no lugar logo abaixo do pódio, sendo quarto na geral e segundo nas 2RM. O piloto micalense conseguiu manter sempre a distância para o quinto lugar, tendo atacado, ainda que a espaços e sem sucesso, o terceiro posto.

Destaque ainda para a estreia competitiva do Lancia Ypsilon Rally4 de Fernando Soares, que fechou o top 5 absoluto, provando que a categoria 2RM nos Açores está muito competitiva.

Classificação 2RM

Pedro CÂMARA/Nuno CABRAL	OPEL CORSA RALLY4	1:05:50.0
Rafael BOTELHO/Tiago SILVA	PEUGEOT 208 RALLY4	1:08:08.3
Fernando SOARES/Mariana MACHADO	LANCIA YPSILON RALLY4	1:10:08.1
Bruno TAVARES/João COSTA	CITROËN DS3 R3T MAX	1:11:18.4
Paulo MATOS/André VENTURA	PEUGEOT 208 RALLY4	1:13:24.9
Ricardo ARAÚJO/Daniel Ávila	PEUGEOT 208 RALLY4	1:15:40.5
Rui TORRES/De Sousa MARTINS	FORD ESCORT RS	1:16:19.8
Hélder PIMENTEL/Mateus BETTENCOURT	TOYOTA COROLLA TS	1:18:02.6
Paul BARBOSA/Bruno SILVA	PEUGEOT 205	1:24:56.4
João FREITAS/Rúben MELO	RENAULT 5	1:27:08.0
Carlos MELO/Mariana MELO	TOYOTA YARIS	1:36:24.6





AUTO PACHECO
OFICINA REPARAÇÃO AUTOMÓVEL

Mecânica Geral
Diagnóstico
Computorizado
Bate-chapa
Pintura
Polimentos

📍 Estrada Regional n.24 - Arm. 4 (São Brás) R. Grande

☎ 296 100 593 / 961 186 230

✉ email: nunobpacheco@sapo.pt

*(Chamada para a Rede Fixa Nacional) ** (Chamada para a Rede Móvel Nacional)

MODIFICAÇÕES



LUIS MATOS
MODIFIEDXTC@GMAIL.COM
T 912 113 750



GOLF 7.5 GTI



Vivendo nos Açores e, tendo apenas disponível nas bombas gasolina com 95 octanas, torna-se muito importante afinar um carro tendo em conta essa limitação para prevenir problemas futuros a nível mecânico. Existe um desconhecimento grande da parte do público acerca da importância da gasolina 98 em motores mais performantes e também porque razão uma gasolina 95 pode trazer problemas. Vou tentar aqui explicar sem entrar em detalhes muito técnicos para que, quem lê estes artigos possa perceber a causa/efeito. Basicamente, a gasolina de fraca qualidade em carros mais performantes e motores turbo comprimidos, têm tendência em auto detonar. O que isto significa? Significa que a explosão dentro do cilindro é feita antes da vela dar a faísca ou em alguns casos, até múltiplas

micro explosões. Isto é o tradicional *Knock*. Quando este fenómeno acontece as centralinas têm proteções que provocam uma diminuição de potência que protege o motor. Num carro onde pretendemos aumentar a potência, temos de ter especial cuidado monitorizando em banco o comportamento do motor e, acima de tudo, verificar que o aumento de potência é feito antes de haver detonações. Estes motores de ultima geração trazem uns "microfones" que detectam certas frequências no bloco e que são identificadas como *Knocks*. É usando esses sensores que conseguimos ter a garantia que estamos a aumentar a potência sem perdas e sem danificar o motor.

Muitas vezes, aqui nos Açores, o cliente diz que viu lá fora uma mecânica igual com mais potência e torna-se necessário explicar esta questão da gasolina e por que motivo estamos limitados.

Aqui fica o exemplo de um GOLF 7.5 de 245cv medido original e depois de afinado para gasolina 95 dos Açores.

Claro que há soluções. Temos por cá já várias empresas que comercializam aditivos que melhoram em muito a qualidade da gasolina. Nestes aditivos, há diferenças: uns são inibidores de knocks e depois há os que aumentam realmente o índice de octanagem. São caros, mas valem a pena.

Sem querer fazer publicidade, vou colocar aqui os dois que considero mais eficientes devido aos testes que já fiz:

Liqui Moly octane booster - atua mais como um inibidor de knock do que um incrementador de octanas. Ideal para quem faz dia-a-dia com o carro.

Vp Fuels Octanium - este é um verdadeiro incrementador de octanas e tem resultados francamente bons. É mais caro e, para quem anda em ritmo de passeio, pode acelerar o desgaste prematuro das velas, mas em termos de performance, junto com o Americano Boostane, foi o aditivo com melhores resultados que teste.



Fica a dica.

ADBett.

 facebook.com/ADBettRallys





Por: Tomás Amorim



COMPROMISSO

O i20 é o segundo modelo da Hyundai em Portugal. Este modelo está posicionado no segmento B, o que não torna a tarefa deste coreano fácil, pois está a competir com colossos. Este mês, temos a versão 1.0 turbo de 100 cavalos.

A história começa em 2008, quando o mítico Getz sai de cena e entra este i20. Embora o Getz não tivesse o estilo como atributo, era um carro que o asiático sempre soube fazer: pequeno, motor de baixa cilindrada, muito fiável e preço em conta. Mas, em 2008, quando saiu este i20, houve um atributo que mudou: o seu estilo. Deixou de ser asiático e passou a ter um desenho mais europeu, isto porque foi criado nos estúdios da Hyundai Europa, na Alemanha. Esta jogada de ter os centros de desenvolvimento no velho continente foi muito astuta; a Hyundai queria lutar com as marcas europeias e, para isso, tinha de se tornar numa delas. O primeiro i20 foi produzido na Turquia, podendo ter 2 ou 4 portas (também havia uma versão comercial). Além de um preço competitivo, oferecia uma garantia de 7 anos. Em 2014, saiu a 2ª geração, que nada tinha a ver com a 1ª: o design mais europeizado, a qualidade dos acabamentos melhor que nunca, sem falar que, a nível de tecnologia, segurança e conforto, melhorou como nunca se vira antes. No ano de 2018, houve uma atualização: foi-lhe dada uma nova dianteira e veio equipado com o último

grito no que toca a sistemas de conectividade. No ano do Covid, a Hyundai brinda-nos com a terceira geração do seu modelo sub-compacto. E que revolução que os sul-coreanos fizeram no i20: rompeu com as linhas dos modelos passados, sendo a geração mais tecnológica que o modelo já viu.



Abiçardores



Centro Acreditado:
valorcar

O SEU PARCEIRO AMBIENTAL

CHÃ REGO D'ÁGUA - CABOUÇO

296 929 239 / 424*

*CHAMADA PARA A REDE FIXA NACIONAL

Mercedes-Benz

smart

 BOSCH



JOSÉ ANTÓNIO PACHECO



Rua Joaquim Maria Cabral, 16
VALADOS - RELVA
PONTA DELGADA

 **296 684 887***
 **966 960 699****
oficina_antonio@sapo.pt

* (Chamada para a Rede Fixa Nacional) ** (Chamada para a Rede Móvel Nacional)

UMA "NOVA LINGUAGEM" DE ESTILO DA MARCA SUL-COREANA: A SENSUOUS SPORTINESS

Com essa filosofia, o segundo modelo da gama ganhou uma grelha grande e larga, um grupo óptico estreito e angular e um aspeto mais vincado. A grelha, em formato de cascata, faz uma união com os faróis e, no capot, há dois vincos no centro que lhe dão presença. Também nas laterais, encontramos volumes que reforçam essa imagem. Outro ponto onde observamos as suas linhas mais arrojadas é no pilar C, com um formato diferente daquilo a que estamos habituados neste segmento. Um apontamento a destacar é a forma como a Hyundai conseguiu colocar a flap do combustível, perfeitamente proporcional com a extremidade do grupo óptico. A traseira tem faróis em formato Z, unidos por um filete luminoso, e temos direito a um apontamento inferior que procura dar um ar mais desportivo. Os volumes e desenhos desta traseira dão-lhe personalidade e um ar de "mauzão". Passados três anos do seu lançamento, este modelo de segmento B teve um facelift, mudando algumas coisas, tudo muito ao de leve, mas visível. Se, no modelo de 2020, tínhamos o logo da marca na grelha central, nesta cara lavada passou a estar no capot. A grelha ficou mais larga, o para-choques também sofreu alterações, assim como os DRL e o grupo óptico, desaparecendo ainda os faróis de nevoeiro. Atrás, o para-choques foi redesenhado e, se antes tinha a cor da carroçaria, agora é preto, sem esquecer que o apontamento inferior foi renovado, sendo agora cinza. Quanto ao grupo luminoso, este ganhou tecnologia LED. Nas laterais, tivemos novas jantes, que podem ser de 16" ou 17" polegadas, e também não esqueçamos que o i20 recebeu novas cores. A capacidade da bagageira é de 352 litros; face à segunda geração, há um aumento de 41 litros. Dentro do segmento, só fica atrás do Clio (391), Ibiza (355), Fabia (380) e empata com o 208. Mas, quando comparado com o C3, o Yaris e o Polo, fica à frente... A mala é maior que a do Volvo EX30... Este Hyundai cresceu em todos os aspetos face ao antecessor: mais largo e comprido, com maior distância entre eixos e mais baixo.



Dentro do habitáculo, contamos com tomadas USB-C, permitindo navegação e atualizações remotas - novidades trazidas pelo facelift. No interior deste coreano, o plástico duro predomina, embora alguns dos seus concorrentes tenham materiais mais

agradáveis ao toque, todavia, é bem montado e aposta numa abordagem simples e funcional: comandos do ar condicionado físicos, botões para funções essenciais e até chave de rodar para ligar o motor. Só estes atributos fazem-me gostar mais do carro, pois contamos com um interior muito mais fácil de conviver do que o do 208 (que testámos na edição passada). Um detalhe que me encantou foram as linhas na zona das ventilações. Indo para o volante, com quatro braços (algo raro hoje em dia), tem uma boa pega e uma grossura muito agradável. Na parte tecnológica, há dois painéis digitais: tela central com 10,2" e painel de instrumentos digital com as mesmas polegadas. O cluster tem uma ótima definição e a visualização é muito boa. Quanto à personalização, os três níveis mudam o design do painel, mas não é possível colocar, por exemplo, o GPS no painel de instrumentos. Ou seja, a personalização é mais estética do que funcional. E, como este carro tem modos de condução, quando selecionados, o painel também muda o aspeto. O software da Hyundai é bastante fácil de entender, é rápido q.b. e a qualidade de imagem é muito boa. Nos bancos de trás, ficamos impressionados com o suporte para colocar o cinto, evitando que este fique preso ao rebater os bancos, e há duas tomadas USB-C para os passageiros traseiros.



Nas motorizações, temos um não claro aos diesel e só encontramos motorizações a gasolina, que começam num 1.2 MPI e param num 1.0 T-GDI. O MPI é um asmático, com 78 cavalos, e o T-GDI, com 100 cavalos, é turbo... O 1.2 só está associado a uma caixa manual, enquanto o 1.0 tem duas opções: manual ou automática (7DCT). Nos níveis de equipamento, por estranho que pareça, a versão sem turbo só está disponível numa versão única, a Comfort, e o seu preço começa nos 19 mil euros. Já a versão turbo, que passa dos 21 mil euros, tem vários níveis de equipamento: Comfort, Style (versão do ensaio) e Premium. Para quem opte pelo i20 com 2 pedais, só há duas escolhas possíveis: Style e Premium. Por último, este i20 também tem uma versão desportiva, o i20 N, um autêntico pocket rocket - uma espécie rara no seu segmento.



AutoCentral

GARANTIA DE FÁBRICA PRESERVADA



Regulamento (UE) n.º 461/2010

O Regulamento (UE) n.º 461/2010 é uma lei da União Europeia que garante a livre concorrência no setor automóvel, especialmente no pós-venda e na distribuição de peças. Este regulamento estabelece que os consumidores não perdem a garantia do carro ao realizar a manutenção numa oficina independente, desde que sigam as especificações do fabricante. Isso permite uma maior liberdade de escolha para os consumidores e promove a concorrência entre oficinas e distribuidores autorizados e independentes.



Auto Central faz parte da Rede de Oficinas de reparação e manutenção multimarca da EUROREPAR (do Grupo PSA - Stellantis), o que nos oferece a possibilidade de estar numa rede estruturada e profissional, conhecida pela sua qualidade, competitividade e proximidade. Beneficiando também de uma vasta gama de peças de substituição de qualidade a preços competitivos, de uma logística eficaz, de assistência técnica multimarca, um programa de formação completo e outros serviços profissionais.

Oferecendo maior confiança como oficina certificada em reparações e revisões, tendo acesso a todas as especificações, guidelines e peças do fabricante, garantindo assim que a garantia do fabricante será sempre preservada.



Manutenção e garantia

A manutenção de um veículo em oficinas independentes não anula a garantia de fábrica, desde que os serviços sejam realizados de acordo com as instruções do fabricante.



Concorrência justa

O regulamento proíbe práticas restritivas que limitem a importação e exportação de peças ou a concorrência entre oficinas.



Liberdade Escolha

Os consumidores têm o direito de escolher onde efetuam a reparação e a manutenção dos seus veículos.



Mercado de peças

Garante a livre circulação de peças de reposição e a distribuição de peças por distribuidores autorizados ou independentes.



Faça a sua
escolha de forma
Informada!

Contacte-nos

Estrada dos Portões Vermelhos N20 9560-450 Lagoa

296 960 170



www.autocentral.com



@oficina.autocentral

"120 NO ASF2LTO"

Começamos pelo seu habitat preferido, a cidade: o carro é muito ágil, a direção é muito boa, precisa e comunicativa, com um peso ideal, fácil de estacionar e com um motor que responde bem quando solicitado. Este 1.0cc tinha de brinde uma caixa manual, mas que caixa, caro leitor, uma Teresinha imaculada - como tem de ser: curtinha, precisa e bem escalonada. A caixa conquistou-me! Um balde de água fria foi a indicação de mudança de relação, podia ser mais precisa no que toca à redução de caixa... Saindo da cidade e dando uma utilização mista entre curvas e autoestrada, nota-se que o carro é divertido de guiar, embora as transferências de peso sejam muito perceptíveis. Quando decidimos levar este i20 ao limite, deixamos de sentir o carro e este fica algo difícil de entender. Depois das percepções, decidimos desligar o ESP e deu-se conta que, ao travar com alguma brusquidão, a traseira mexia-se ligeiramente. Este 1.0cc, com 171 Nm de binário, das 1500 rpm até às 4000 rpm, gosta de regimes altos, e isso nota-se. No reverso da medalha, há que dizer que, abaixo das 1500 rotações, o carro é algo molengão. Em autoestrada, a 120 km/h, as rotações não desceram das 2.800/3.000 rpm, um valor francamente alto que não ajuda nos consumos, pois o carro está numa faixa de rotação média/alta. Falando em consumos, estão entre os 6.2 e 8.0 litros... O carro pode ter um motor pequeno, mas não faz milagres!!!





Reparações *Auto Sata*

SERVIÇOS DE:

**MECÂNICA
ELETRÓNICA
DIAGNÓSTICO**

**PRÉ-INSPEÇÃO
CLIMATIZAÇÃO
VISITE-NOS!**



918 186 587*
961 663 010*
296 683 627**

cmr.autosata@gmail.com

Rua Cardeal Humberto de Medeiros
ARMAZÉM 4 - ARRIFES | PONTA DELGADA

*(Chamada para a rede fixa nacional) ***(Chamada para a rede móvel nacional)

A Leapmotor lança o B10 REEV Hybrid em Portugal em abril

A inovação ao alcance de todos



Um ano após a entrada da marca em Portugal, e após o lançamento do SUV compacto 100% elétrico B10 no final de 2025, a Leapmotor reforça o seu portefólio de produtos e lança no mês de abril o B10 REEV Hybrid, equipado com a avançada Tecnologia *Range Extender*. Com base no sistema já comprovado no C10, o B10 REEV Hybrid combina um sistema de propulsão elétrica com um sistema de propulsão a gasolina de

1.5 L integrado, o qual recarrega a bateria sempre que necessário.

O modelo possui uma bateria de 18,8 kWh que oferece uma autonomia elétrica de 86 km, um gerador de 50 kW e um depósito de combustível de 50 litros, que proporcionam uma autonomia combinada até 900 km.



DESIGN GRÁFICO REDES SOCIAIS

Orçamentos > craveirodesign@gmail.com



**CRAVEIRO
DESIGN**

**Just4
Solutions**

COMUNICAÇÃO • IMAGEM



VESTUÁRIO CORPORATIVO

VESTUÁRIO DE TRABALHO

VESTUÁRIO PROMOCIONAL

BRINDES PERSONALIZADOS

DESIGN E CRIATIVIDADE



☎ **968 691 361***

✉ just4solutions@gmail.com

R. Ilha de São Miguel, 12A
9500-070 PONTA DELGADA

*Chamada para a rede móvel nacional

UM NOVO TIPO DE HÍBRIDO: SEMPRE ELÉTRICO, COM APOIO QUANDO NECESSÁRIO

A arquitetura de veículos elétricos híbridos da Leapmotor reinventa o conceito do híbrido, ao colocar a propulsão elétrica no seu núcleo e proporcionando uma genuína experiência de condução 100% elétrica: as rodas são movidas exclusivamente pelo motor elétrico — ao contrário dos híbridos tradicionais, em que o motor a combustão contribui regularmente para a propulsão — e o extensor de autonomia compacto só entra em ação para produzir eletricidade e recarregar a bateria quando necessário.

O SISTEMA É DEFINIDO POR TRÊS PRINCÍPIOS FUNDAMENTAIS:

O motor elétrico aciona sempre as rodas motrizes.

- O extensor de autonomia nunca está ligado mecanicamente às rodas.
- A sua função é gerar eletricidade durante a condução.

Graças a este conceito, o B10 REEV *Hybrid* proporciona uma sensação puramente elétrica em todas as circunstâncias, permitindo uma condução sem depender de carregamentos frequentes. Os condutores desfrutam de um desempenho suave e silencioso, binário instantâneo e uma aceleração fluida sem passagens de caixa de velocidades, com a gestão de energia a ser efetuada automaticamente, sem que seja necessária qualquer intervenção por parte do condutor.



Quatro modos de energia: a potência certa, no momento certo

Os condutores podem optar entre quatro modos de energia — EV+, EV, Fuel e Power+ — a fim de otimizar a eficiência ou o desempenho, consoante as necessidades de condução, ao mesmo tempo que adaptam o comportamento do veículo a diferentes cenários de condução, preservando o seu carácter prioritariamente elétrico.

Dois destes modos são totalmente elétricos — EV e EV+ — e funcionam com o motor completamente desligado, garantindo emissões zero e proporcionando uma experiência de condução totalmente elétrica para utilização urbana e as deslocações diárias.

Os outros dois modos — Fuel e Power+ — ativam o gerador de bordo, fornecendo energia adicional quando são exigidas maior autonomia, mais potência ou condições de condução específicas. Estes modos assistidos por gerador garantem uma flexibilidade ideal para os condutores que possam necessitar de apoio extra durante viagens de longa distância, em situações de alta velocidade ou em condições de condução mais dinâmicas.

Este sistema permite que o veículo se adapte sem problemas às necessidades do condutor, combinando as vantagens da mobilidade elétrica com a segurança e a flexibilidade da tecnologia híbrida.

O modo EV+ maximiza a utilização da bateria para dar prioridade à condução totalmente elétrica, tornando-o ideal para percursos urbanos e deslocações diárias curtas.

O modo EV mantém a propulsão elétrica como padrão, permitindo que o extensor de autonomia se ative apenas quando necessário para apoiar a carga da bateria, garantindo uma experiência elétrica sempre suave e silenciosa.

Para viagens de longa distância, o modo Fuel muda a prioridade do sistema para o gerador a gasolina, preservando a energia da bateria para uso posterior — por exemplo, ao entrar em centros urbanos ou em zonas de baixas emissões.

Por fim, o modo Power+ proporciona o desempenho máximo do veículo, combinando a potência total do motor elétrico com a capacidade geradora



Just 4 Solutions

COMUNICAÇÃO • IMAGEM



VESTUÁRIO CORPORATIVO ✓

VESTUÁRIO DE TRABALHO ✓

VESTUÁRIO PROMOCIONAL ✓

T-SHIRT E SWEATSHIRT 100% PERSONALIZADA

DISPONÍVEL TAMBÉM COM MANGAS COMPRIDAS



☎ 968 691 361*

✉ just4solutions@gmail.com

R. Ilha de São Miguel, 12A
9500-070 PONTA DELGADA

*Chamada para a rede móvel nacional

do extensor de autonomia, garantindo uma forte aceleração e uma capacidade de resposta ideal durante manobras de ultrapassagem ou em inclinações acentuadas.

Em conjunto, estes modos proporcionam um sistema de gestão de energia versátil e eficiente que melhora o conforto, o desempenho e a confiança na condução em todas as situações.

Conectividade avançada e segurança sem cedências

No interior do habitáculo, os condutores podem desfrutar de um ambiente digital moderno, semelhante ao de um smartphone, com o sistema operativo LEAP OS 4.0 Plus e o processador Qualcomm 8155 de elevado desempenho. Um ecrã central de 14,6 polegadas com resolução 2,5K HD proporciona uma interface integrada para conectividade, entretenimento e controlo do veículo. A experiência é ainda mais enriquecida por um sistema de áudio premium envolvente com 12 altifalantes.

As mais recentes atualizações OTA (“*Over The Air*”) para o Leapmotor B10 REEV *Hybrid* trazem um conjunto substancial de evoluções destinadas a aumentar o conforto de condução, a conectividade, a interface do utilizador e os sistemas de segurança.

A conectividade recebe um grande impulso com o suporte integrado para *Apple CarPlay* e *Android Auto*, disponível tanto através de ligações por cabo como wireless, proporcionando aos utilizadores uma grande fluidez de acesso às suas aplicações preferidas no ecrã de infoentretenimento de 14,6 polegadas.

As atualizações introduzem também a condução com um único pedal – *One Pedal Driving* - permitindo aos condutores controlar tanto a aceleração como a maior parte da desaceleração utilizando apenas o pedal do acelerador, graças a uma lógica de recuperação de energia melhorada que garante um controlo mais suave e uma maior eficiência.



Os sistemas de segurança e assistência continuam a ser uma prioridade máxima e foram igualmente melhorados. O aviso de deteção de presença de pessoas foi otimizado, e as atualizações do Controlo de Velocidade Adaptativo (ACC) e do Controlo de Centragem na Faixa de Rodagem (LCC) garantem uma desaceleração mais suave na aproximação a curvas, melhorando a fluidez geral da condução. O novo B10 REEV *Hybrid* apresenta também uma

estrutura da carroçaria de alta resistência com rigidez torsional reforçada, sete airbags e 17 funções avançadas de assistência ao condutor concebidas para apoiar os condutores numa vasta gama de cenários, garantindo confiança e proteção em todas as deslocações.

O novo B10 REEV *Hybrid* foi concebido para proporcionar um ótimo equilíbrio entre dimensões exteriores compactas e uma versatilidade interior excecional. Com 4.530 mm de comprimento, 1.885 mm de largura, 1.655 mm de altura e uma distância entre eixos de 2.735 mm, o modelo oferece um espaço generoso no habitáculo e um ambiente requintado e acolhedor. O melhor espaço para a cabeça da sua classe, juntamente com bancos dianteiros em couro ecológico, aquecidos e ventilados, garantem conforto para viagens em família, deslocações diárias e viagens de fim de semana.

Para simplificar o processo de aquisição, o novo B10 REEV *Hybrid* é proposto numa gama simplificada com duas versões — *Life REEV Hybrid* e *Design REEV Hybrid* —, seis cores exteriores e três temas de interior. Esta gama cuidadosamente selecionada permite aos clientes personalizar o seu veículo, mantendo uma experiência de configuração intuitiva.

O B10 REEV *Hybrid* foi concebido para condutores urbanos, famílias jovens ou em crescimento, bem como para clientes que estão a evoluir do segmento B-SUV e que desejam usufruir das vantagens da mobilidade elétrica, mas que ainda não estão prontos para optar por um veículo totalmente elétrico a bateria.



Tecnologia híbrida de Veículos Elétricos mais inteligente, criteriosamente concebida a pensar nas pessoas

O Leapmotor B10 REEV *Hybrid* representa um marco importante na democratização da mobilidade elétrica. Com a sua arquitetura de vanguarda, concebida especificamente para veículos elétricos, e o seu posicionamento acessível, surge como o primeiro C-SUV verdadeiramente mainstream a proporcionar uma experiência de condução genuinamente semelhante à de um veículo elétrico, combinada com uma autonomia alargada e sem cedências. Este novo C-SUV elétrico constitui um passo fundamental na expansão da Leapmotor na Europa e reforça o compromisso da marca em tornar a mobilidade elétrica mais acessível, mais centrada no utilizador e mais agradável para todos.

www.stellantis.com

Ginette Braga

Contabilista Certificado



Prestação de serviços de contabilidade, fiscalidade, recursos humanos e administrativos a empresas e empresários:

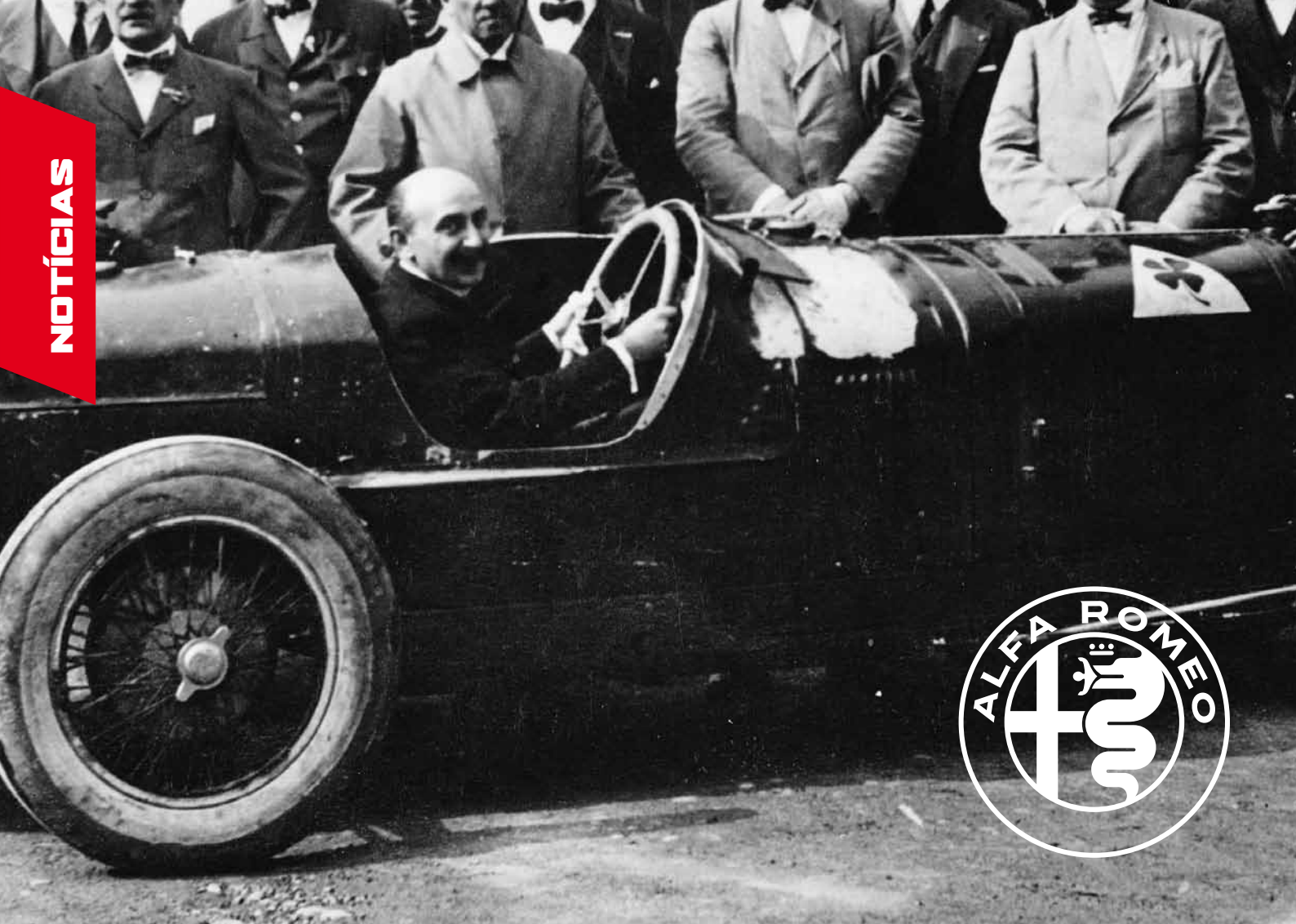
- > IRC
- > IRS
- > IVA
- > **Processamento de salários**
- > **Faturação**
- > **E todas as obrigações fiscais e legais**

Licenciatura em Gestão de Empresas,
inscrita na OCC (Ordem dos Contabilistas Certificados)

965 705 022

(Chamada para a rede fixa nacional)

ginettebraga@hotmail.com
Rua Ilha de São Miguel 12a
9500-070 Ponta Delgada

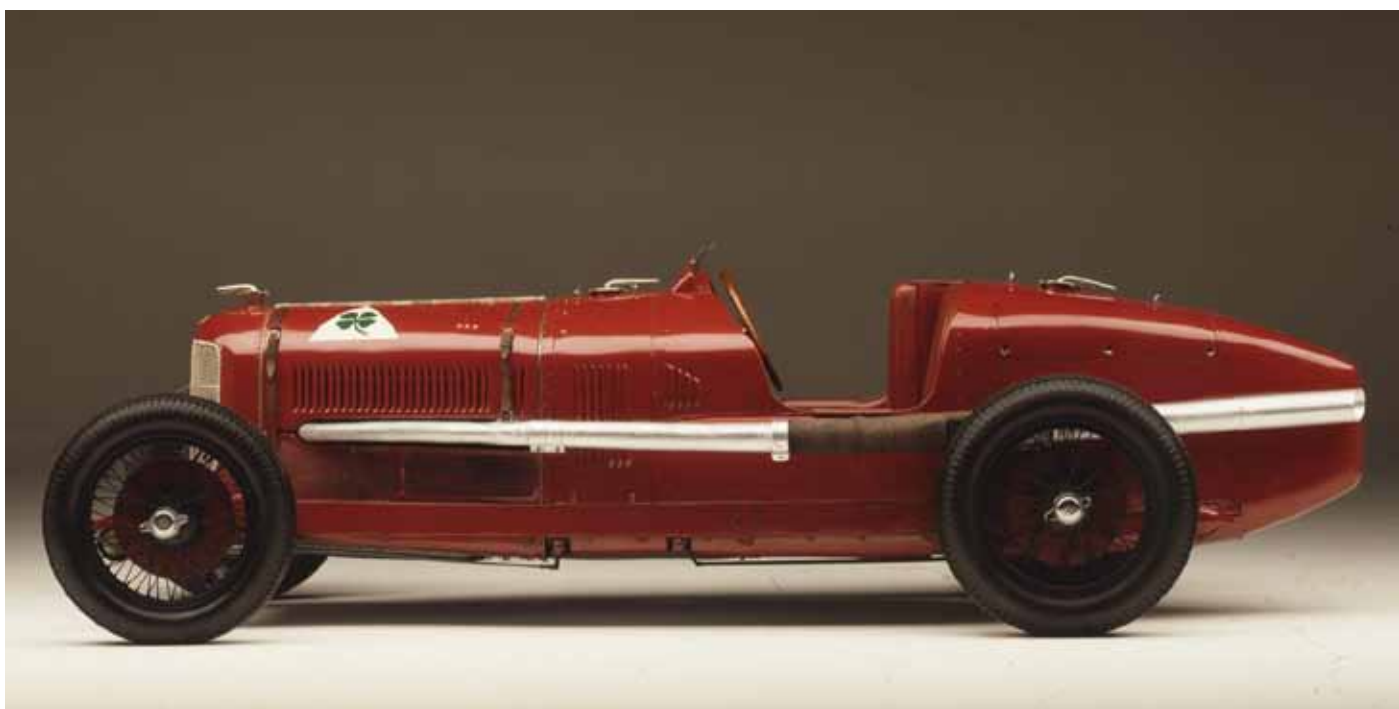


Há 150 anos nascia Nicola Romeo, o fundadorda Alfa Romeo

Este ano comemora-se o 150.º aniversário do nascimento de Nicola Romeo, o engenheiro e empresário nascido em Nápoles que fez de Milão a sua casa. Em 1915, adquiriu a Anonima Lombarda Fabbrica Automobili, ou A.L.F.A. — fundada a 24 de junho de 1910 — e, através da reconversão industrial que se seguiu à Primeira Guerra Mundial, deu à empresa sediada em Portello uma nova missão: uma visão altamente concreta que se revelaria bem-sucedida, centrada na conceção e produção de automóveis “desportivos de turismo” de elevada performance e no desempenho de um papel de liderança em competições internacionais.

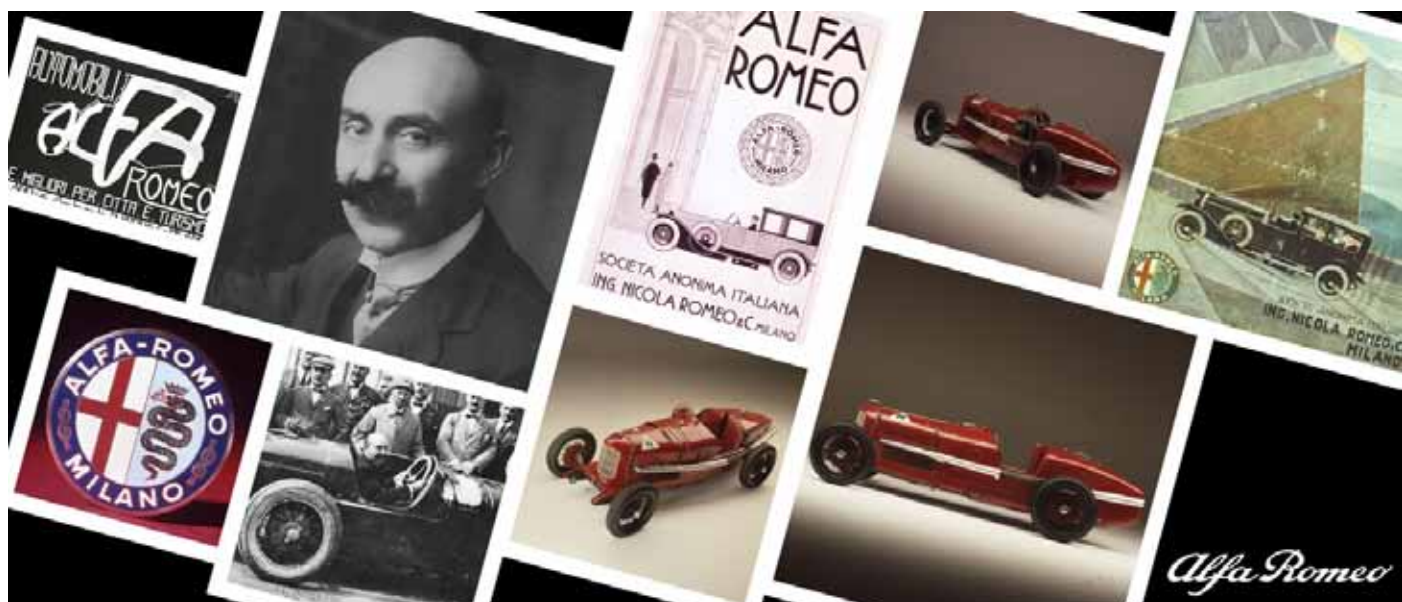
Nicola Romeo via a participação em corridas como um meio de atingir dois objetivos principais: promover os automóveis de produção e desenvolver competências tecnológicas no palco competitivo, antes de transferir as soluções técnicas mais eficazes para os modelos de “turismo”. Romeo teve a inteligência e a perspicácia de trabalhar com homens de talento excepcional — acima de tudo, dois nomes destacam-se: Vittorio Jano e Enzo Ferrari.





O sucesso na Targa Florio de 1923, o primeiro de real significado para a Alfa Romeo, não foi suficiente para Nicola Romeo garantir a consagração definitiva da marca do Biscione nas corridas. Foi, portanto, Enzo Ferrari quem, em nome do próprio Romeo, trouxe Vittorio Jano para Milão: o homem que iria projetar o "P2" de Grande

Prêmio, o automóvel cujas vitórias impulsionaram a Alfa Romeo ao auge do sucesso desportivo internacional. Também em resultado dos triunfos desportivos do P2, Jano viria mais tarde a assumir o cargo de diretor técnico e, alguns anos depois, a projetar primeiro o "6C" e depois o mundialmente famoso "8C".





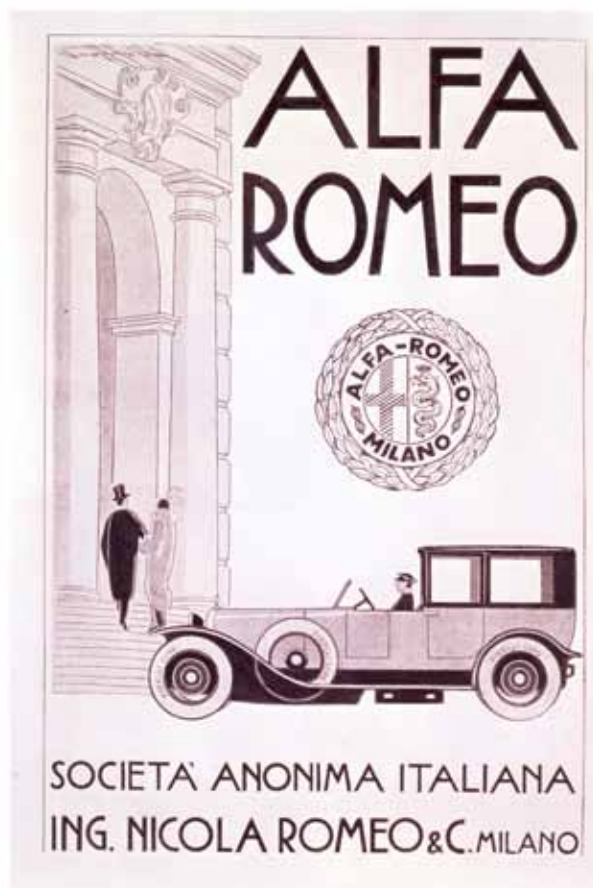
O homem que deu alma ao Biscione

Tudo começou a 28 de abril de 1876, quando Nicola Romeo nasceu em Sant'Antimo, perto de Nápoles, numa família numerosa de recursos modestos. Apesar das dificuldades económicas, o jovem empreendedor prosseguiu os seus estudos, obtendo diplomas em engenharia civil e elétrica em Nápoles e em Liège, na Bélgica. Viveu durante algum tempo em França e na Alemanha, tendo depois começado a trabalhar com empresas britânicas e americanas no setor ferroviário. Em 1906, criou o seu próprio negócio e fundou a "Ing. Nicola Romeo & C." em Milão, importando maquinaria desmontada dos Estados Unidos para obras de engenharia civil.

Durante a Primeira Guerra Mundial, Romeo expandiu a sua empresa ao trazer novos sócios e assumiu a A.L.F.A., que acabara de entrar em liquidação, lançando a produção para o esforço de guerra. O empreendimento tornou Romeo rico e, em 1918, abriu a empresa a novos capitais, mudou o seu nome para "Società Anonima Italiana Nicola Romeo & C." e, mais uma vez, reconverteu a produção, passando para os setores agrícola e ferroviário. Apenas um ano depois, entrou também no setor automóvel.

No final de 1921, o governo, através dos bancos, assumiu o controlo da Alfa Romeo, marcando efetivamente o início de uma nova fase para a empresa. Nicola Romeo continuou a exercer o cargo de diretor-geral, orientando a transição com a sua experiência. Em 1928, deixou o cargo e, em 1929, foi nomeado Senador do Reino, um reconhecimento de prestígio pela sua contribuição para a indústria italiana. Faleceu a 15 de agosto de 1938, em Magreglio, onde se tinha reformado com a sua esposa e sete filhos, deixando para trás a memória de uma figura determinada e visionária da indústria italiana.

Hoje, no Museu Alfa Romeo em Arese e em eventos internacionais, os automóveis concebidos e desenvolvidos durante o período épico da liderança de Nicola Romeo continuam a brilhar, a fascinar (e a rugir) — testemunhando uma era do automobilismo que fez história.





TRANSINSULAR

A Sua Carga.
O Nosso Compromisso



ILHA DA MADEIRA



LAGOA



MONTE BRASIL



MONTE DA GUIA



PONTA DO SOL



📍 Transportes Marítimos Insulares, S.A.
Edifício Gonçalves Zarco
Doca de Alcântara (lado Norte)
1399-015 LISBOA - PORTUGAL

☎ +351 211 128 000 (Geral) | Fax: +351 211 128 408/12

✉ transinsular@transinsular.pt | www.transinsular.pt

* [CHAMADA PARA A REDE FIXA NACIONAL]



UNIK EDITION

CUSTOM MOTORCYCLES



FUNDADORES DA UNIK EDITION



TIAGO GONÇALVES
919 902 202



LUÍS COSTA
963 415 990



www.unikedition.pt

f Unik Edition - Custom Motorcycles
Unikedition2016



BMW R80RT





Mário Patrão soma terceiro triunfo no Campeonato de Enduro

Piloto de Seia vence entre as motos elétricas no Enduro de Armamar

Mário Patrão voltou a estar em destaque na terceira jornada do Campeonato Nacional de Enduro, realizada em Armamar, ao conquistar a vitória na categoria de motos elétricas, um triunfo que alcança pela terceira vez consecutiva na temporada desportiva de 2026

Aos comandos de uma Stark Varg, o piloto de Seia, apoiado pelo Crédito Agrícola, mantém-se assim imbatível nesta temporada, reforçando a sua liderança na sua classe. No final da prova, Mário Patrão fez um balanço muito positivo:

“Foi uma boa prova, dura, característica desta região, uma região com muita rocha, muita pedra e isso faz com que as pistas fiquem naturalmente mais difíceis, mais duras. Conseguimos cumprir com o nosso objetivo, que era andar bem, terminar a corrida e fazer boas classificações. Tentar andar sempre rápido nas especiais e isso foi conseguido. No final conseguimos o melhor resultado possível para nós foi a vitória na classe, isso é ótimo. A moto portou-se muito bem, a assistência também. Acho que foi um bom enduro. Estamos a evoluir e estamos no caminho no caminho correto. Estamos a conseguir fazer provas de enduro do Campeonato Nacional a um custo reduzido porque a nossa moto tem uma manutenção mais económica.

Diverti-me muito com a moto que dá imenso prazer de pilotar. Estamos a caminhar para um mundo ligeiramente mais sustentável, pelo menos da nossa parte fazemos o nosso melhor para que isso aconteça. Quero agradecer aos patrocinadores, à equipa e a todos os que nos apoiam e que continuam a acreditar que este caminho é possível”, referiu o piloto que conta a com o apoio do HOTEL ABRIGO DA MONTANHA – “O SEU HOTEL NA SERRA DA ESTRELA”.

O Campeonato Nacional de Enduro regressa a 17 de Maio para cumprir a quarta e penúltima jornada que se realiza na Figueira da Foz.

Informações sobre o piloto em:
<https://www.facebook.com/mariopatraoofficial>
https://www.instagram.com/mariopatrão_oficial/

Para mais informações: A2 Comunicação (Pedro Barreiros)
 914 946 120 / pedro.barreiros@a2.com.pt



ARRANQUES

MEETING 2026

1/8 MILHA

Adrenalina ao Máximo!

VILA FRANCA – SÃO JOÃO

AV. DAS COMUNIDADES EMIGRANTES

16 DE JUNHO | 20H30



**APOIA O
DESPORTO**

CÂMARA MUNICIPAL DE
VILA FRANCA DO CAMPO

FALCÃO&JOÃO

AUTOARRIFES

COMÉRCIO E SERVIÇOS AUTO, LDA.

26.999€

GASOLINA



VOLKSWAGEN GOLF 7 R
2.0 / 2017 / GASOLINA

Visite-nos!

R. ANTÓNIO RESENDES TAVARES
ARRIFES - PONTA DELGADA

934 214 358*

919 008 980**

autoarrifes@gmail.com
www.autoarrifes.pt

*(Chamada para a rede fixa nacional)

** (Chamada para a rede móvel nacional)

23.499€

ELÉTRICO



TESLA MODEL 3 PERFORMANCE
AUTONOMIA 500 KML / 2019

23.499€



BMW 216D
1.5CC / 2021 / DIESEL

18.999€



VOLKSWAGEN T-CROSS
1.0 CC / 2022 / GASOLINA

14.499€



BMW 116D
1.6 CC / 2015 / DIESEL

24.499€



TOYOTA C-HR
1.8 CC / 2019 / GASOLINA/HÍBRIDO

31.499€

ELÉTRICO



AUDI Q4 E-TRON
AUTONOMIA 450 KML / 2021

19.999€



RENAULT SCENIC
1.5 CC / 2018 / DIESEL

28.499€



FIAT FULLBACK
2.4 CC / 2017 / DIESEL

17.499€



KIA STONIC
1.0 CC / 2022 / GASOLINA

16.499€



CITROEN BERLINGO
1.5 CC / 2023 / DIESEL

10.999€



SMART FORFOUR
0.9 CC / 2015 / GASOLINA

13.499€



PEUGEOT 2008
1.2 CC / 2019 / GASOLINA

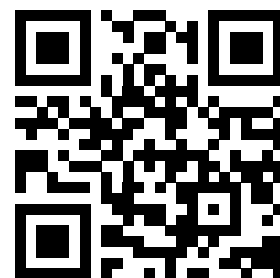
14.999€

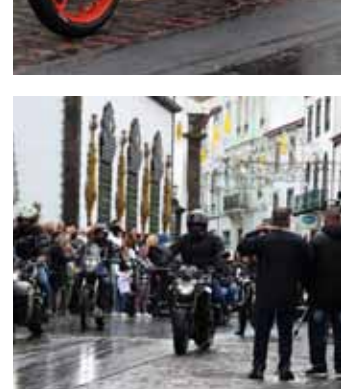


PEUGEOT 308 SW
1.5 CC / 2018 / DIESEL

HORÁRIO:
De Seg a Sexta das
09h00 às 18h00

Facebook
NOVIDADES!





DIESEL 3.0L 150 - 270HP

Construído para explorar com conforto, o suave e silencioso motor Mercury Diesel 3.0L vai mudar suas expectativas de desempenho do diesel.

Design VGT

Seja acelerando, navegando em planeio ou em velocidade máxima, o design do turbocompressor de geometria variável (VGT) otimiza automaticamente a potência e o torque para atender à demanda.

ECU avançada

Nossa unidade de controle do motor (ECU) avançada gerencia de forma inteligente os sistemas do motor para reduzir as emissões e otimizar o desempenho geral.

Ampla saída de carregamento

Um alternador potente fornece 110 amperes de potência de carga com o acelerador no máximo, perfeito para manter a eletrônica de bordo funcionando durante muito tempo.

Sistema de resfriamento com circuito fechado

Um sistema de refrigeração de circuito fechado com água doce controlado por termostato protege o motor e o turbo compressor tanto em água doce quanto em água salgada.

Injeção de combustível HPCR

O sistema de injeção de combustível high-pressure common rail (HPCR) ajusta a relação de ar/combustível para melhorar a aceleração, a velocidade máxima e a eficiência.

SeaCore

Enfrente as condições marítimas mais difíceis com o sistema SeaCore® disponível. É um pacote completo de tecnologia durável de combate à corrosão que oferece um nível extraordinário de proteção.



<https://www.mercurymarine.com/>



Central Marine

MARINA PÊRO TEIVE - PONTA DELGADA

☎ 296209220* / 962408311 / 967313898**
EMAIL: AUTOCCENTRAL@GMAIL.COM

*(Chamada para a rede fixa nacional) **(Chamada para a rede móvel nacional)

representantes das marcas



MERCURY **QUICKSILVER**



DF350AMD



A Suzuki Marine orgulha-se de apresentar o DF350A. Líder na tecnologia de motores a quatro tempos, a marca japonesa foi mais longe no desenvolvimento deste inovador topo de gama, dotando-o de soluções técnicas arrojadas que lhe permitiram produzir o seu mais potente motor até à data.

Três anos de desenvolvimento contínuo resultaram num produto que permitirá à Suzuki Marine posicionar-se cada vez mais como um construtor de referência, numa altura em que o mercado dos motores fora de borda de elevada capacidade e potência regista uma procura crescente, como referiu Yasuharu Osawa, director-geral executivo da divisão Marine da Suzuki Motor Corporation:

«Colocámos um grande esforço e dedicação no desenvolvimento deste motor e temos grandes expectativas quanto à reacção do mercado, onde temos vindo a notar um crescente interesse devido à tendência dos barcos ficarem cada vez maiores, especialmente os que possuem consola central, como também da própria tendência de substituição dos motores internos por motores fora de borda.»

Rotação Seletiva

Função que integra na mesma unidade ambos os sentidos de rotação, standard e rotação contrária, com um conector opcional.

Tanto a rotação regular como a contra rotação podem ser utilizadas na mesma unidade.

Sistema "Dual Louver" SUZUKI

O DF350A é equipado com a tecnologia "Dual Louver" na admissão de ar para extrair por completo a água retida no capot. Ao integrar um sistema de admissão direta contribui para a mais elevada relação de compressão de 12.0:1 (DF350A), 10.5:1 (DF325A/DF300B), o que acaba por resultar num maior rendimento do motor.





ANNIVERSARY
1965 - 2025

INOVAÇÃO E EXCELÊNCIA



O PARCEIRO DE CONFIANÇA PARA
DIVERSÃO E TRABALHO NA ÁGUA



/SuzukiMarinePT /suzuki.marine.pt

THE
ULTIMATE
OUTBOARD MOTOR

www.suzukimarine.pt



SUZUKI
MARINE

À FRENTE DO SEU TEMPO.

Desenvolvido para cumprir os seus objetivos de forma eficiente e económica.



Entregas atempadas de forma tranquila. O nosso notável camião de distribuição confortável, com sistemas de assistência de vanguarda tornam o ambiente urbano não só mais seguro, mas também o seu negócio ainda mais eficiente. Desfrute do trabalho com tecnologia topo de gama e serviços personalizados para custos estimados e transparentes. Saiba mais: www.truck.man. #SimplyMyTruck

MAN S. Miguel, Lda.
Sociedade Açoreana de Comércio de Veículos, Lda.
Distribuidor de veículos MAN para os Açores
Travessa da Piedade, S/N, 9500-373 Arrifes - E-mail: mans.miguel@eduardofarialda.pt

