



# CAMPANHA SYM ADX 125

AÇORES

# BITURBO Magazine

CARROS, MOTAS E DESPORTOS MOTORIZADOS

76ª Edição/ABRIL de 2026  
DISTRIBUIÇÃO GRATUITA » MENSAL

**Manuel Martins  
em destaque no  
Vila Franca Motores**



**DESTAQUE  
SUV COUPÉ  
KGM  
ACTYON HEV**



**ZONA DE  
TRAVAGEM**

**1ª edição do Rali da Praia  
Rafael Botelho  
vence nas 2 RM**

**Teste à "merenda mista"  
da gama GT do Golf: o GTE**



**II Rallye Capital dos Queijos/Fajãs  
Campeão entra a vencer**



**IVECO  
DAILY**



**VECOAÇORES, LDA.**  
DISTRIBUIDOR PARA OS AÇORES



# SOLUÇÕES PARA CARREGAMENTO VEÍCULOS ELÉTRICOS!



## PONTA DELGADA

Rua da Carreira de Tiro, S/Nº  
9500-171 Santa Clara

☎ 296 249 955 ✉ geral@tecniq.pt

## RIBEIRA GRANDE

Rua Infante D. Henrique, 18A

9600-560 Ribeira Grande ☎ 296 474 117

✉ loja.rg@tecniq.pt 🌐 www.tecniq.pt



ONLINE

# SUMÁRIO



www.biturboazoresmagazine.com

## + NESTA EDIÇÃO:

- 10** AGENDA DO MUSEU ALFA ROMEO PARA 2026: O ANO DE COMEMORAÇÕES DO 50.º ANIVERSÁRIO
- 32** A PEUGEOT APRESENTA O SEU NOVO MOTOR "TURBO 100": CONCEBIDO PARA PROLONGAR O PRAZER DE CONDUZIR
- 44** TESTE AO "GRANDALHÃO" DA SMART - O #5 POR TOMÁS AMORIM
- 49** PONTA DELGADA ACELERA EM 2026 COM GRANDES EVENTOS DE DESPORTOS MOTORIZADOS
- 50** BRUNO OLIVEIRA COMPLETA COM SUCESSO ESTREIA NO WORLD RALLY RAID CHAMPIONSHIP
- 52** PEDRO BIANCHI PRATA SUPERA COM SUCESSO PARTICIPAÇÃO NO RALLY-RAID PORTUGAL COM MOTO 100% ELÉTRICA
- 54** UNIK APRESENTA A YAMAHA SR400
- 56** CAMPANHA SYM ADX 125
- 58** CAMPANHA SUZUKI OFERTA DE MALAS GSX-S1000 GX
- 64** CLUBE MOTARDS GUERREIROS DO ASFALTO



**04** DESTAQUE  
NOVO SUV COUPÉ KGM ACTYON HEV  
CHEGA A PORTUGAL



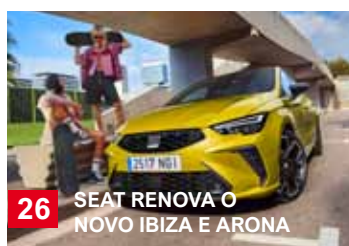
**14** LUÍS REGO VENCE A PRIMEIRA  
EDIÇÃO DO RALI DA PRAIA



**40** UM NOVO REI DOS PESADOS



**38** VILA FRANCA MOTORES



**26** SEAT RENOVA O  
NOVO IBIZA E ARONA



**36** II RALLYE CAPITAL  
DOS QUEIJOS/FAJÃS

## FICHA TÉCNICA

**Just4  
Solutions**

COMUNICAÇÃO • IMAGEM

Rua Ilha de São Miguel, 12A  
9500-070 Ponta Delgada  
just4solutionslda@gmail.com  
Telem.: 968 691 361\*  
(Chamada para Rede Móvel Nacional)  
Nº Registo: 127334  
Depósito Legal: 458495/19  
Diretor e Editor: João Carlos Encarnação  
Detentores com 5% ou mais do capital da empresa:  
João Carlos Encarnação e Sandra Encarnação

**Redação:**  
Rua Ilha de São Miguel, 12A  
9500-070 Ponta Delgada

**Periodicidade:** Mensal  
**Design Gráfico e Paginação:** Craveirodesign  
**Fotografia:** ADBetrallys, João Encarnação e fotos de arquivos.  
**Tiragem:** 1000 exemplares  
**Impressão:** Coingra – Companhia Gráfica dos Açores, Lda.

**Colaboradores:** Unik Edition, Marco Oliveira, Tomás Amorim, Moteo, Azores Wheels, Auto Açoreana, JH Ornelas e Frederico Figueiredo (Zona de Travagem).

## ESTATUTO EDITORIAL

A Revista BITURBO é uma publicação mensal, impressa e de distribuição gratuita. Com uma tiragem de 1000 exemplares e de distribuição regional, esta aborda a temática automóvel, desportos motorizados e as duas rodas, com espaços dedicados a entrevistas, notícias e promoção de eventos nos Açores. Apresenta modelos automóveis novos e antigos (restaurados) e ainda notícias relacionadas com a segurança rodoviária. Assim sendo, o editor compromete-se a respeitar o Código Deontológico da Imprensa e a ética profissional, de modo a não abusar da boa fé dos leitores.

O uso e reprodução parcial ou total de qualquer conteúdo existente nesta revista é expressamente proibido. Os anúncios existentes nesta revista são da inteira responsabilidade dos anunciantes.

**Destaque**



FOTOS@BITURBO  
TEXTO REDAÇÃO

# **NOVO SUV COUPÉ** **KGM** **ACTYON HEV** **CHEGA A PORTUGAL**

A KGM (KG Mobility), representada em Portugal pela Astara, acaba de reforçar a sua gama com o lançamento do novo Actyon HEV, um SUV coupé que incorpora a mais recente filosofia de design da marca e que alia um elevado nível de sofisticação e conforto a um sistema de propulsão de última geração.



Com 4740 mm de comprimento e uma distância entre eixos de 2680 mm, o novo Actyon destaca-se pelo seu porte imponente e caráter desportivo realçado pelas jantes de liga leve de 20" de série e iluminação full LED, ao mesmo tempo que proporciona um espaço amplo para os ocupantes, num ambiente a bordo de elevada sofisticação e tecnologia. A capacidade da bagageira, com um volume referencial de 839 litros em posição normal, reforça a aptidão do Actyon HEV para responder às exigências de uma utilização familiar.

O avançado sistema de propulsão série-paralelo que equipa o Actyon HEV, com um motor de combustão e dois motores elétricos para oferecer uma potência combinada de 204 cv, proporciona uma experiência de condução o mais próxima possível de um veículo totalmente elétrico, com até 94% de utilização neste modo em ambientes urbanos, mas preservando em simultâneo uma elevada autonomia para trajetos mais longos. Esta tecnologia permite também manter o consumo de

combustível num nível especialmente baixo para esta categoria de veículos, de apenas 5,9l/100 km em ciclo combinado (WLTP).

A condução em modo elétrico proporciona um ambiente calmo a bordo e quase totalmente isento de ruído, conjugado com uma aceleração suave e linear proporcionada pelo binário instantâneo. Em estradas mais rápidas e autoestradas, o motor elétrico de alta potência e o motor a gasolina trabalham em conjunto para oferecer uma aceleração robusta e uma condução eficiente.

O novo KGM está disponível em Portugal em duas versões – K3 e K5 – ambas incluindo uma vasta gama de equipamentos de conforto, conectividade e conveniência, bem como um amplo conjunto de sistemas de assistência ao condutor e de segurança de série.

Os preços do Actyon HEV iniciam-se em 35.990€, valor "chave na mão" com campanha de financiamento.

## Dedicated Hybrid Transmission - excelência tecnológica



O Actyon combina um motor turbo a gasolina de 1,5 litros e quatro cilindros com uma transmissão dedicada para veículos híbridos, caixa DHT, que é composta por dois motores elétricos montados em série.

O motor a gasolina de novo design emprega o ciclo Miller para melhorar a eficiência térmica e um turbocompressor de geometria variável para oferecer um desempenho elevado em todos os regimes. A pressão de injeção de combustível foi aumentada de 250 para 350 bar, incrementando a eficiência da combustão para oferecer mais potência e menores emissões. Destaque também para a aplicação de revestimentos avançados no bloco de cilindros para aumentar a durabilidade do motor, face aos frequentes ciclos de arranque e paragem e às mudanças de carga típicas da condução híbrida.

Este motor com 150 cv de potência e 220 Nm de binário funciona frequentemente como um gerador de alta eficiência, fornecendo energia às unidades elétricas e à bateria – com uma capacidade referencial de 1,83 kWh -, ao invés de transmitir potência às rodas diretamente.

O motor HEV é construído em torno da primeira arquitetura de dois motores elétricos nas posições P1 + P3 da Coreia. O motor situado na posição P1 (acoplado ao motor a combustão, antes da transmissão) tem como missão exclusiva funcionar como gerador e apoio de binário, não transmitindo potência diretamente às rodas. Já o motor elétrico P3 (posição que indica a montagem após a transmissão) de grande capacidade, com 130 kW (177 cv) e 300 Nm de binário, está situado junto ao eixo de tração para que possa responder instantaneamente aos comandos do acelerador, proporcionando uma forte aceleração e a resposta linear típica da propulsão elétrica.

No coração do sistema está também a transmissão híbrida dedicada “DHT”, desenvolvida especificamente para esta aplicação, que suporta a condução exclusivamente elétrica (EV) e o funcionamento híbrido, em que o motor a gasolina e os motores elétricos se combinam ou se alternam em função da velocidade e da carga.

O sistema reconhece uma ampla variedade de ambientes de condução e alterna automaticamente

entre nove modos de operação, incluindo o modo EV, o modo HEV (série-paralelo) e convencional com o motor a gasolina, para oferecer um desempenho suave, versátil e silencioso. Tal significa que o condutor não precisa de gerir manualmente o sistema de propulsão; em vez disso, o veículo seleciona constantemente a configuração mais eficiente consoante as condições: trânsito urbano lento, condução em autoestrada ou em percursos mistos.

Para que o condutor tenha uma perceção clara de como o sistema está a operar, é apresentado um diagrama de fluxo de energia no painel de instrumentos. Deste modo é possível verificar em tempo real se o veículo está a funcionar no modo exclusivamente elétrico, no modo híbrido em série ou no modo híbrido paralelo, bem como conhecer o fluxo de energia entre o motor gasolina, os motores elétricos e a bateria ou quando está a ocorrer a regeneração.

Fundamental para a eficiência da tecnologia de propulsão HEV é também o sistema de travagem regenerativa ajustável, com três níveis selecionáveis.

Para aumentar o isolamento acústico no habitáculo, o Actyon HEV incorpora materiais extensivos de absorção de ruído, posicionados ao longo de toda a estrutura e destinados especialmente a bloquear o ruído do



motor e da aceleração quando o sistema de propulsão estiver a funcionar fora do modo EV. No sistema de suspensão, foram adotados amortecedores de frequência inteligentes, com vista a melhorar o controlo da carroçaria em superfícies irregulares e proporcionar uma condução mais estável e confortável nas mais variadas situações de condução.

# Rent a Cargo

**Aluguer de  
Viaturas Comerciais  
sem condutor**



## HABITÁCULO: CONFORTO E SOFISTICAÇÃO

O habitáculo do novo Actyon HEV prima pela sofisticação, tecnologia avançada e pelo ambiente a bordo de elevado nível que oferece a todos os ocupantes.

Em destaque encontra-se um ecrã panorâmico de grandes dimensões, que inclui um painel de instrumentos de 12,3 polegadas e um ecrã dedicado à navegação e infotainment, igualmente com 12,3 polegadas, que incorpora agora a nova interface gráfica do utilizador (GUI) da KGM, Athena 2.0.

Este é apenas um dos elementos de uma longa lista de equipamento de série disponível desde a versão base K3, que compreende, entre outros, ar condicionado automático bi-zona, conectividade Android Auto e Apple CarPlay, carregador de smartphone por indução, três entradas USB-C, bancos forrados a couro sintético, bancos dianteiros aquecidos e ventilados, com regulação e ajuste lombar elétricos, bancos traseiros aquecidos e luz ambiente "mood lamp". No capítulo do conforto e conveniência, a versão K5 acrescenta porta da bagageira com abertura elétrica e sensor de pé, bem como sistema de arranque sem chave.



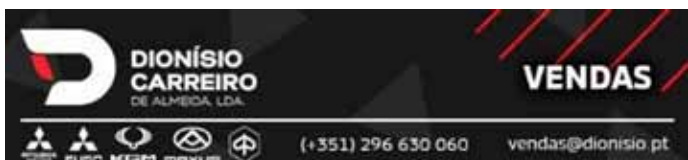
## SEGURANÇA DE ALTO NÍVEL

No domínio da segurança e da assistência ao condutor, ambas as versões partilham uma longa lista de equipamentos de série, nomeadamente Driver Attention Alert (DAA), Hill Assist Control (HAC), High Beam Assist (HBA), Lane Departure Warning System (LDWS) e Lane Keep Assist System (LKAS). Acrescem ainda oito airbags, alarme, cruise control adaptativo, sensores de estacionamento dianteiros e traseiros e câmara traseira.

Em exclusivo na versão K5 encontram-se também de série os sistemas de assistência à condução Blind Spot-Detection Warning (BSW), Lane Change-Collision Warning (LCW) e Rear Cross Traffic Warning (RCTW).

O KGM Actyon HEV inclui uma garantia de 5 anos ou 100.000 km, consoante o que ocorrer primeiro.

Lançada em Portugal em julho de 2024 pelas mãos da Astara, a KGM conta já com uma ampla rede de distribuição em Portugal, composta por 26 concessionários e pontos de assistência técnica, no continente e ilhas.



# JAC

PEÇAS AUTO

**NOVIDADE!**  
CHAVES  
MULTIMARCAS  
NA HORA!

**PEÇAS  
AUTO DE  
QUALIDADE  
AO MELHOR  
PREÇO!!**

**fazemos Matrículas**

 **P AA 00 AA**

LAGOA  
RUA 25 DE ABRIL, 30  
9560-047 LAGOA  
296 912 553\*  
961 770 746\*  
JAC.PECASAUTO@GMAIL.COM

FENAIIS DA LUZ  
ESTRADA REGIONAL  
DOS FENAIIS DA LUZ, 109  
296 247 800\*  
961 496 701\*  
JAC.PECASAUTO@GMAIL.COM

**CHAPARIA  
ESCAPES  
MATERIAL  
ELETRICO  
MECÂNICA**

\* (CHAMADA PARA A REDE FIXA NACIONAL) \*\* (CHAMADA PARA A REDE MÓVEL NACIONAL)



## Agenda do Museu Alfa Romeo para 2026: o ano de comemorações do 50.º aniversário

O ano de 2026 tem um significado especial para o Museu Alfa Romeo por coincidir com as comemorações do 50.º aniversário da sua inauguração, em 1976: um marco que confirma o papel do Museu como ponto de referência internacional para a história da marca. Agora incluído na área "História" do novo projeto BOTTEGAFUORISERIE, reafirma e torna ainda mais tangível um legado extraordinário e icónico.

Um ano repleto de eventos centrados nos ícones do passado, na cultura automóvel e nas experiências partilhadas: o fio condutor será a paixão, expressa através dos valores que definem a marca há mais de um século, com o prazer de condução em primeiro lugar.

O programa começa a 29 de março com a primeira conferência *Backstage* do ano, dedicada aos 100 Anos da Touring.

A colaboração entre a Alfa Romeo e a Carrozzeria Touring já se prolonga há um século: desde as primeiras carroçarias e a épica berlinetta Superleggera até ao fabrico do 33 Stradale nos dias de hoje. Uma conferência irá acompanhar esta ligação através dos automóveis, personagens e eventos que traçaram os seus contornos. O evento é organizado em conjunto com o International Touring Superleggera Register e incluirá também um desfile na pista do museu de automóveis com carroçaria Touring.

A seguir, durante o mês de abril, terão lugar as comemorações do 1600 Spider: O Spider é a Alfa Romeo. O "Duetto" faz 60 anos.

Símbolo de uma época e ainda hoje um dos modelos mais apreciados pelos fãs da Alfa Romeo, o 1600 Spider "Duetto" foi produzido em quatro séries entre 1966 e 1994, e o seu encanto não dá sinais de diminuir. O Museu irá celebrar a condução a céu aberto por ocasião do 60.º aniversário do lançamento deste icónico descapotável, com uma conferência, um desfile e uma exposição onde os entusiastas poderão expor os seus

automóveis no Museu até dezembro. A exposição será dividida em quatro fases: os "Osso di Seppia" estarão em exposição de abril a junho, os "Coda Tronca" em julho e agosto, os "Aerodinamica" em setembro e outubro, e os "Série IV" em novembro e dezembro.



**50**  
anos  
Garantia  
Qualidade  
Confiança



**CMJH**

**Oficina Auto Eléctrica**

de Carlos Manuel José, Herd.º

**Reparações Sistema Eléctrico  
de qualquer marca!  
Produtos de Qualidade  
Profissionais Qualificados**



**Mais de 15000  
artigos em stock**

*Mais de 52 anos de experiência  
no mercado Açoriano*



**COM STAND PEÇAS**

Aberto de 2ª a 6ª feira  
das 8h30 às 12h00 e  
das 13h00 às 17h30

**296 384 401  
918 201 447  
918 201 448**

\*Chamada para a rede móvel e fixa nacional

**CAMINHO DA LEVADA | ARMAZÉM S/N  
PONTA DELGADA (JUNTO AO PARQUE URBANO)**



No dia 10 de maio, será inaugurada a exposição “Cuore Sportivo”, que conta a história da Alfa Romeo através das suas principais produções automóveis, aeronáuticas, marítimas e industriais. Mas também a sua investigação e protótipos, entrelaçados com a história da empresa e das pessoas.

O maior evento do ano será o Alfa Romeo Day, a 21 de junho. Como é tradição, o fim de semana mais próximo de 24 de junho marcará o aniversário da Alfa Romeo com uma série de iniciativas dedicadas aos entusiastas. Este ano, as comemorações estendem-se também ao aniversário do Museu, que, 50 anos depois, continua a ser a “casa” de todos os fãs Alfisti e o local onde a história é preservada, valorizada e transmitida às gerações futuras.

O dia incluirá uma conferência sobre a história, os valores e os desafios do Museu, o já habitual encontro de representantes de clubes de todo o mundo e muitas outras atividades. Mais detalhes sobre a programação

serão publicados em breve.

Um dos eventos mais aguardados é o Dia de Portas Abertas no Centro de Documentação da Alfa Romeo, que alberga 6.000 metros lineares de documentos históricos e responde a mais de 10.000 pedidos de todo o mundo todos os anos: uma oportunidade única para explorar os arquivos que preservam a memória técnica, industrial e cultural da marca.

Todos os eventos são abertos ao público e gratuitos, estando incluídos no preço do bilhete de entrada no Museu.

O Museu está localizado em Arese (Milão) e está aberto todos os dias das 10h00 às 18h00, exceto às terças-feiras.

A entrada dá acesso aos espaços do museu e permite visitar os depósitos, com os seus automóveis e materiais da “Collezione”, que normalmente não são exibidos ao público.

[www.media.stellantis.com/pt-pt/alfa-romeo](http://www.media.stellantis.com/pt-pt/alfa-romeo)



***Tudo o que precisa  
para o seu carro!***



ISUZU



PONTA DELGADA - RUA DO AMORIM, Nº 12 ☎ 296 654 217  
VALADOS - R. ENGº ALBERTO RODRIGUES, Nº 29  
☎ 296 682 688 📠 919 020 479 [rgflda@sapo.pt](mailto:rgflda@sapo.pt)



FOTOS@ADBETTRALLYS  
TEXTO FREDERICO FIGUEIREDO

# Campeão soma e segue

Luis Rego somou a segunda vitória em outras tantas provas disputadas esta temporada. Depois de ter vencido o Rali de São Jorge, o atual campeão dos Açores venceu a primeira edição do Rali da Praia.

Ao volante do seu Skoda Fabia Rally 2, a dupla Luis Rego e José Janela foi a mais constante e esteve sempre uns furos a cima da concorrência. Rafael Botelho, agora na Team Além Mar, ficou em segundo lugar. O campeão das duas rodas motrizes estreou-se nas competições deste ano, ao volante do seu Peugeot 208 Rally 4. Gustavo Silva e Jorge Henriques, também ao volante de um Peugeot 208 Rally 4 ficou em terceiro. A fechar o top cinco, ficaram as duplas Rodrigo Correia/Miguel Azevedo e Ricardo Silva/Nélson Dias, ao volante de um Renault Clio Rally 4 e de um Peugeot 208 R2, respetivamente.



## Novo troféu em estreia

O Rali da Praia marcou a estreia do Troféu de Rali de Asfalto dos Açores. Após a prova realizada na Terceira, a dupla Gustavo Silva/Jorge Henrique lidera a classificação. Seguem-se as duplas Rodrigo Correia/Miguel Azevedo, Ricardo Silva/Nélson Dinis, Tiago Sousa/Marcelo Baptista e João Carreiro/João Pimentel.





# ART CAR TEIXEIRA

Reparação / Personalização de chapa e pintura automóvel

SERVIÇOS DE:

## PINTURA E BATE-CHAPA



919 405 866

joateixeira96@hotmail.com

RUA DOS MONTES DA N.ª SRA. DO CARMO - ARM.6  
FENAIS DA LUZ - PONTA DELGADA



# Rafael Botelho vence nas 2 RM

Nas duas rodas motrizes, o primeiro Rali da Praia foi ganho por Rafael Botelho. O vencedor do campeonato das duas rodas motrizes do ano passado entrou da melhor maneira na nova época, vencendo a primeira prova que disputou. Recorde-se que o piloto micalense não disputou a primeira prova do ano, o Rali de São

Jorge.

Em segundo lugar ficou a dupla Gustavo Silva e Jorge Henriques. No último lugar do pódio ficou Rodrigo Correia e Miguel Azevedo. A completar o top cinco ficaram as duplas Ricardo Silva/Nélson Dinis e Tiago Sousa/Marcelo Baptista.

## Classificação final Geral

Position	Com. No.	Competitor Driver Navigator	Nat	Vehicle Team	Gr-Cl	Group Class	Time	Penalty	Total Time	+header -previous
1	1	Luis Miguel Rego Luis Miguel Rego José JANELA	PRT	SKODA FABIA RS RALLY2 Rejojr Garage	RC2		40:53.5		40:53.5	
2	2	Team Além Mar Rafael BOTELHO Tiago SILVA	PRT	PEUGEOT 208 RALLY4 Team Além Mar	RC4		44:07.0	+0:30.0	44:37.0	+3:43.5 +3:43.5
3	5	Gustavo Silva Gustavo SILVA Jorge HENRIQUES	PRT	PEUGEOT 208 RALLY4 Rejojr Garage	RC4		44:51.0		44:51.0	+3:57.5 +14.0
4	6	Rodrigo Correia Rodrigo CORREIA Miguel Sousa AZEVEDO	PRT	RENAULT CLIO RALLY4/5	RC4		44:59.2		44:59.2	+4:05.7 +8.2
5	8	Ricardo Silva Ricardo SILVA Nélson DINIS	PRT	PEUGEOT 208 R2	P1 2		46:39.8		46:39.8	+5:46.3 +1:40.6
6	9	Tiago Sousa Tiago SOUSA Marcelo BAPTISTA	PRT	PEUGEOT 206	X1 9		46:49.9		46:49.9	+5:56.4 +10.1
7	12	Fábio Contente Fábio CONTEENTE Fábio RIQUEZA	PRT	CITROEN SAXO	X1 9		47:59.4		47:59.4	+7:05.9 +1:09.5
8	3	Fernando Soares Fernando SOARES Alberto ALMEIDA	PRT	LANCIA YPSILON RALLY4	RC4		48:32.2		48:32.2	+7:38.7 +32.8
9	11	João Monteiro João MONTEIRO João PIMENTEL	PRT	CITROEN SAXO CUP	X1 9		48:12.6	+0:20.0	48:32.6	+7:39.1 +0.4
10	21	João Costa João COSTA Fábio MARÇAL	PRT	RENAULT CLIO RS 2.0	X2 10		50:27.5		50:27.5	+9:34.0 +1:54.9



## Troféu de Rali de Asfalto dos Açores

Position	Com. No.	Competitor Driver Navigator	Nat	Vehicle Team	Gr-Cl	Group Class	Time	Penalty	Total Time	+header -previous
1	5	Gustavo Silva Gustavo SILVA Jorge HENRIQUES	PRT	PEUGEOT 208 RALLY4 Rejojr Garage	RC4		24:11.8		24:11.8	
2	6	Rodrigo Correia Rodrigo CORREIA Miguel Sousa AZEVEDO	PRT	RENAULT CLIO RALLY4/5	RC4		24:12.2		24:12.2	+0.4 +0.4
3	8	Ricardo Silva Ricardo SILVA Nélson DINIS	PRT	PEUGEOT 208 R2	P1 2		25:14.2		25:14.2	+1:02.4 +1:02.0
4	9	Tiago Sousa Tiago SOUSA Marcelo BAPTISTA	PRT	PEUGEOT 206	X1 9		25:28.3		25:28.3	+1:16.5 +14.1
5	11	João Monteiro João MONTEIRO João PIMENTEL	PRT	CITROEN SAXO CUP	X1 9		26:22.2	+0:20.0	26:42.2	+2:30.4 +1:13.9
6	3	Fernando Soares Fernando SOARES Alberto ALMEIDA	PRT	LANCIA YPSILON RALLY4	RC4		26:47.5		26:47.5	+2:35.7 +5.3
7	21	João Costa João COSTA Fábio MARÇAL	PRT	RENAULT CLIO RS 2.0	X2 10		27:14.4		27:14.4	+3:02.6 +26.9
8	20	Sérgio Reis Sérgio REIS Vasco REIS	PRT	RENAULT CLIO SPORT CR1N	X2 10		27:26.5		27:26.5	+3:14.7 +12.1
9	7	Francisco Costa Francisco COSTA Carolina COSTA	PRT	PEUGEOT 206 RC	P2 3		27:29.7		27:29.7	+3:17.9 +3.2
10	22	Rui Figueiredo Rui FIGUEIREDO Catarina BERNARDINO	PRT	FIAT PUNTO HGT	P2 3		29:03.0		29:03.0	+4:51.2 +1:33.3

## Classificação final 2RM

Position	Com. No.	Competitor Driver Navigator	Nat	Vehicle Team	Gr-Cl	Group Class	Time	Penalty	Total Time	+header -previous
1	2	Team Além Mar Rafael BOTELHO Tiago SILVA	PRT	PEUGEOT 208 RALLY4 Team Além Mar	RC4		44:07.0	+0:30.0	44:37.0	
2	5	Gustavo Silva Gustavo SILVA Jorge HENRIQUES	PRT	PEUGEOT 208 RALLY4 Rejojr Garage	RC4		44:51.0		44:51.0	+14.0 +14.0
3	6	Rodrigo Correia Rodrigo CORREIA Miguel Sousa AZEVEDO	PRT	RENAULT CLIO RALLY4/5	RC4		44:59.2		44:59.2	+22.2 +8.2
4	8	Ricardo Silva Ricardo SILVA Nélson DINIS	PRT	PEUGEOT 208 R2	P1 2		46:39.8		46:39.8	+2:02.8 +1:40.6
5	9	Tiago Sousa Tiago SOUSA Marcelo BAPTISTA	PRT	PEUGEOT 206	X1 9		46:49.9		46:49.9	+2:12.9 +10.1
6	12	Fábio Contente Fábio CONTEENTE Fábio RIQUEZA	PRT	CITROEN SAXO	X1 9		47:59.4		47:59.4	+3:22.4 +1:09.5
7	3	Fernando Soares Fernando SOARES Alberto ALMEIDA	PRT	LANCIA YPSILON RALLY4	RC4		48:32.2		48:32.2	+3:55.2 +32.8
8	11	João Monteiro João MONTEIRO João PIMENTEL	PRT	CITROEN SAXO CUP	X1 9		48:12.6	+0:20.0	48:32.6	+3:55.6 +0.4
9	21	João Costa João COSTA Fábio MARÇAL	PRT	RENAULT CLIO RS 2.0	X2 10		50:27.5		50:27.5	+5:50.5 +1:54.9
10	20	Sérgio Reis Sérgio REIS Vasco REIS	PRT	RENAULT CLIO SPORT CR1N	X2 10		50:46.4		50:46.4	+6:09.4 +18.9

**Faça o diagnóstico  
computorizado  
da sua viatura  
connosco!**

**PEDRO SOUSA**  
ELECTRICISTA AUTO



**Reparações Elétricas  
de embarcações**

**Reparações de  
alternadores e motores  
de arranque**

**Revisão total  
do Sistema Elétrico**

**Afinação e revisão  
das luzes**



**HORÁRIO** das 08h30 às 12h00  
e das 13h00 às 17h30

R. ESCULTOR CANTO DA MAIA, 10  
SÃO ROQUE - PONTA DELGADA

 **296 383 165 / 910 029 425**  
pedro-sousa37@hotmail.com



Por: Tomás Amorim

## É SÓ TIRAR O "I" E PÔR O "E"?

Eis o Golf GTE, o desportivo da marca alemã “a pilhas”. É o Golf para quem quer prestações e, ao mesmo tempo, ser amigo do ambiente. Promete até 130 km em modo elétrico. Esta oitava geração está melhor do que nunca... vamos ver isso.

O Golf nasceu em 1974 e foi o modelo escolhido para substituir o Carocha, um automóvel que teve um peso enorme na reputação da marca germânica. Quando saiu, o Golf trazia um motor dianteiro, ao contrário do Carocha. A sua tração também passou para a frente, enquanto o modelo desenvolvido por Ferdinand Porsche “puxava” atrás. Além disso, o Golf tinha quatro portas, algo que o Carocha nunca teve.

A aceitação do Golf pelo consumidor foi imediata: a primeira geração vendeu cerca de 7 milhões de unidades, provando ser um enorme sucesso comercial. Em 1976, a Volkswagen deu a primeira “tacada” no universo dos hot hatch com o lançamento do GTI, pioneiro no segmento. Desde então, o Golf já teve oito gerações e, ao longo de mais de 50 anos, assumiu várias configurações: carrinha, cabrio, duas ou quatro portas.

Recuemos a 2014. A Volkswagen tentou, mais uma vez, inovar e criar uma “merenda mista” - isto é, criar um hot hatch (merenda), mas a pilhas (mista). Ou seja, autonomia elétrica, uma prestação a nível de um GTI e uma estética semelhante, mas com “toques” azuis

em vez do vermelho. Foi nesse ano que o “país das salsichas” lançou o GTE, uma nova adição à sigla GT, ainda na sétima geração do Golf.





# AÇORPEÇAS

Peças e Acessórios para Automóveis

**HORARIO:**

**Segunda a Sexta**

8h30 às 12h00

13h30 às 18h00

**Sábado**

8h30 às 12h00



Contacte-nos!  
**910 516 332**

# Os melhores preços do Mercado!

FAZEMOS  
**MATRÍCULAS**

#### SEDE | VALADOS - P.DELGADA

Rua António de Medeiros e Almeida  
Lote 21 | 9500-652 Ponta Delgada

☎ 296 283 488 | 296 286 751  
☎ 916 233 294 | 914 879 142 | 910 516 332  
✉ [acorpeças94@gmail.com](mailto:acorpeças94@gmail.com)

#### LAGOA

Largo St. Ville de Saint Therese | 123  
9560-046 Lagoa

☎ 296 916 680  
☎ 936 531 214  
✉ [acorpeçaslag@gmail.com](mailto:acorpeçaslag@gmail.com)

#### VILA FRANCA DO CAMPO

Rua dos Combatentes do Ultramar | 123  
9680-162 Vila Franca do Campo

☎ 296 581 571  
☎ 919 523 158

#### RIBEIRA GRANDE

Rua do Estrela | 83  
9600-525 Ribeira Grande

☎ 296 477 778  
☎ 910 539 327  
✉ [acorpeçasrgr@gmail.com](mailto:acorpeçasrgr@gmail.com)

[WWW.ACORPEÇAS.PT](http://WWW.ACORPEÇAS.PT)





## AZUL, AZUL E AZUL...

Pela primeira vez em muito tempo, a Volkswagen decidiu arriscar no design do Golf. Na frente, rompe com as linhas da geração anterior: óticas mais finas, grelha mais estreita e um para-choques mais másculo. Nas laterais, encontramos um “jogo de cintura” diferente, são mais altas, e os guarda-lamas e janelas também contam com um novo desenho. Na traseira, mantém-se uma linguagem robusta, agora com faróis LED mais finos que lhe conferem um ar mais premium. O formato, face ao modelo passado, é parecido, mas deixou de ser arredondado, passando a ser mais angular. E, se antes a porta da mala tinha um certo volume, neste o volume saiu, ficando mais sóbria.

Em 2024, houve uma atualização na gama que corrigiu alguns pontos criticados no modelo de 2020 e introduziu algumas mudanças estéticas: os faróis foram redesenhados, com uma assinatura LED mais moderna; os IQ Lights tiveram um aumento do alcance face aos anteriores e o logótipo dianteiro passou a ser iluminado. Os para-choques traseiro e dianteiro tiveram um retoque, assim como as entradas de ar. Novas jantes e novas cores também fazem parte deste “facelift”. Já o nosso “amigo”, sendo um GTE, conta com os seus elementos específicos: filete azul na grelha central, logótipo GTE (abaixo do friso), para-choques mais agressivo e luzes de nevoeiro com padrão em favo de mel — exclusivo da gama GT. As jantes deste plug-in também se desmarcam do resto da gama, com um design próprio.

Nas laterais, junto aos retrovisores, há uma menção à sigla GTE (algo que veio na versão de 2020), e a porta de carregamento fica no lado esquerdo do guarda-lamas. Uma das novidades desta “cirurgia estética” é o carregamento rápido, um diferencial muito importante face à concorrência. As pinças do travão são em vermelho, algo que herdou do GTI. Ainda na secção traseira deste GTE, encontramos um difusor (não havendo as famosas “bufadeiras”), na parte inferior o símbolo GTE (em azul) e, por último, o spoiler traseiro.

No interior, há detalhes que o distinguem do Golf

“normal”, como o volante e os bancos. De resto, é tudo igual. Se, no passado, os interiores do Golf eram bem construídos, com botões para tudo e com um “layout” clássico, neste tudo mudou: praticamente todas as funções passam pela tela central, com um layout completamente diferente do habitual.

Há que dizer que a qualidade de construção está uns furos abaixo daquilo a que o Golf nos habituou - por exemplo, as portas traseiras têm plásticos duros (e a unidade testada tem um PVP de 62 mil euros). Ainda assim, as forras das portas da frente são em soft-touch, o que ajuda a equilibrar... O painel onde se ligam as luzes mudou de formato e de posição, passando para o lado esquerdo do painel de instrumentos e em forma de teclas, deixando para trás o formato arredondado. Já o manípulo da caixa de velocidades tornou-se uma pequena patilha na consola central.



Ao nível do infoentretenimento, temos dois ecrãs: painel de instrumentos (10,2”), com uma personalização vasta e fácil de operar, e o ecrã central (12,9”), ambos com boa qualidade. O software podia ser mais refinado, mas cumpre. Na parte inferior da tela, estão os comandos do ar condicionado e do volume, que são táteis e que podem ser ajustados, deslizando ou carregando. Funcionam bem, mas não se perdia nada se fossem botões físicos... Tem carregador por indução e Apple CarPlay sem fios.



# neltec

Reparações Electrónicas  
de NELSON MEDEIROS

**PLACAS ELETRÓNICAS  
CENTRALINAS  
IMOBILIZADORES**

**PERDEU A CHAVE  
DO SEU AUTOMÓVEL?  
TEMOS A SOLUÇÃO!!**

*Serviços de reparação eletrónica em:*  
Módulos Eletrónicos;  
Eletrónica Auto;  
Reparação de chaves e programação (de todas as marcas)  
Programação de Centralinas  
ECU - Reparação eletrónica Industrial  
Eletrrodomésticos/Televisores



Profissionais  
altamente exigentes  
e equipamentos de última  
geração para um serviço  
de qualidade.

**Peça o seu orçamento!**

**CAMINHO PICO DO FUNCHO - ARMAZÉM 2**

**965 359 328**

**neltec965359328@gmail.com**

## GTE NO ASFALTO...

Quando comecei o parágrafo sobre o interior, referi que o volante e os bancos eram os elementos que mais se diferenciavam dos Golf “normais”. De facto, o volante oferece uma pega soberba e excelentes ajustes, tanto em altura como em profundidade. Uma novidade desta atualização é o regresso dos botões físicos no volante, em substituição dos anteriores comandos táteis. Os bancos “imitam” o tecido do GTI, mas com apontamentos em azul. São irrepreensíveis: muito confortáveis, com boas regulações e um nível de apoio que segura bem o corpo em curva. Também o apoio de braço é bastante confortável e ajustável, tanto em altura como em profundidade. No que diz respeito ao amortecimento, podemos dizer que é firme, mas sem nunca se tornar desconfortável.



A caixa de velocidades deste GTE é uma DSG de 6 velocidades. Quando comparada com a do GTI, perde uma relação, já que, segundo a marca de Wolfsburg, esta caixa foi desenvolvida especificamente para os PHEV da marca. Trata-se de uma caixa rápida, que pode ser utilizada em três modos: Auto, Sport e Manual.

O modo manual tem, no entanto, um senão: mesmo quando selecionado, a caixa acaba por efetuar trocas automaticamente. Já no modo Sport, as relações são esticadas por mais tempo, proporcionando uma condução mais envolvente. No modo Auto, o funcionamento é globalmente correto; contudo, há momentos em que o seu refinamento deixa um pouco a desejar.



**NOVIDADE!**  
CARREGAMENTO  
DE AR  
CONDICIONADO



**Paulo Jorge  
liveiro**  
Service Center



SERVIÇOS DE  
**Montagem  
e Calibragem  
de Pneus  
Mecânica ligeira  
Eletricidade  
Travões  
Óleos e filtros  
Lâmpadas...**



Contatos

**296 636 222\* / 916 082 002\*\***

29 RUA DO TERRAÇO, Nº 57A SÃO ROQUE - PIELGADA

\*Chamada para a rede fixa nacional / \*\*chamada para a rede móvel nacional

**NOVIDADE!!**  
**Carregamento de  
Ar Condicionado**

**Horário**  
De 2ª feira a 6ª feira  
das 08h30 às 12h00  
das 13h00 às 18.00  
Sábado das 08h30 às 13h00  
Domingo: encerrado



**Paulo Jorge Silva Oliveira**

**ESTAÇÃO DE  
SERVIÇO**

R. Cristiano Frazão Pacheco  
VALADOS- PONTA DELGADA

**296 102 210**

\*Chamada para a rede fixa nacional

**Nitrogênio** ✓  
**Polimento de faróis** ✓  
**Mudança óleos e filtros** ✓  
**Discos e calços de travões** ✓  
**Montagem e calibragem  
de pneus** ✓

**Alinhamento** ✓  
**de direção** ✓  
**Alinhamento  
de faróis** ✓  
**Lâmpadas** ✓



O corte ocorre às 7.500 rpm, independentemente do modo selecionado. No que diz respeito aos modos de condução, esta viatura disponibiliza três opções: Eco, Sport e Individual. Já os modos do sistema elétrico são dois: E-Mode e Hybrid. A bateria foi aumentada, contando agora com 19,7 kWh, o que permite uma autonomia anunciada de até 130 km. Em autoestrada, é possível alcançar cerca de 100 km em modo elétrico, um valor que nos deixou maravilhados. Relativamente ao carregamento, em AC até 11 kW, demora cerca de 2 horas e 30 minutos. Já em DC, é possível carregar dos 10% aos 80% em aproximadamente 25 minutos, suportando potências até 50 kW.

Ao volante, este alemão impressiona desde os primeiros quilómetros. O chassi é fenomenal: a frente responde exatamente para onde apontamos. A sua direção é perfeita, precisa e muito comunicativa, e a sua traseira é muito estável, mesmo quando levada ao limite. A frente dita a trajetória, a traseira acompanha, sem mexer um milímetro em curva. No arranque, contudo, há uma tendência para fugir de frente, mesmo com o ESP ligado, incluindo no modo sport. Com o ESP desligado, tudo muda: além de fugir de frente, fica algo apático na resposta: mesmo

com correções de volante, segue a trajetória que quer e não a que lhe impomos... E patina como gente grande... O ESP pode ser configurado em três modos: ligado, Sport e OFF.

Quanto ao motor, este deixou de ser um 1.4 TSI para um 1.5, debitando 272 cv e 400 Nm. As performances sem pilha surpreendem, e muito. Ainda assim, houve momentos em que o motor se revelou algo ruidoso, sobretudo em esforço.

Importa referir que este GTE não é, nem pretende ser, um GTI. É sim um automóvel versátil, com uma autonomia elétrica anunciada até 130 km, um valor interessante que, numa utilização diária, permite recorrer quase exclusivamente à "Duracel". Quando necessário, o motor a combustão é capaz de assegurar uma autonomia adicional de perto de 400 km com um depósito. E, no final do dia, temos um carro com um "dark side" capaz de nos proporcionar uma diversão ao volante envolvente, algo que um Golf Plug-in convencional dificilmente oferece. Tudo isto sem esquecer um estilo próprio, que nada tem a ver com um Golf comum. Gostei muito deste GTE, diverti-me ao volante. Já quanto ao preço, pode não ser tão divertido assim: a começar nos 51 mil euros, valerá esse valor? Eis a questão...

# PAVOTEK

RETIFICAÇÕES MECÂNICAS & TORNEARIA



**SOLDADURAS EM ALUMÍNIO,  
ÁRGON, ACETILENO,  
PRATA E COBRE**

**ENCHIMENTO  
E REPARAÇÕES  
EM CABEÇAS  
DE ALUMÍNIO**

**RETIFICAÇÃO DE  
CILINDROS E CÂMBOTAS**



**RUA CRISTIANO FRAZÃO PACHECO - ARMÁZEM 1  
VALADOS - 9500-652 PONTA DELGADA**

**☎ 296 684 398\* / 913 800 431\*\***

\*(Chamada para a Rede Fixa Nacional) \*\* (Chamada para a Rede Móvel Nacional)



# SEAT renova o novo Ibiza e o novo Arona com cores exteriores vibrantes

Os novos SEAT Ibiza e SEAT Arona chegaram ao mercado em janeiro de 2026, com um exterior renovado, um interior requintado e uma proposta de valor global mais forte. No lançamento, ambos os modelos ofereciam uma paleta de sete cores exteriores, incluindo a cor exclusiva Onyric.

A gama cresce agora com duas novas cores vibrantes: Liminal e Hypnotic, que conferem ainda mais personalidade. Esta atualização reforça a identidade visual da SEAT nos modelos Ibiza e Arona e realça o seu carácter jovem.





# OFICINA

## Gil das Bombas

 **BOSCH**

**CATERPILLAR**

 **VDO**

**DENSO**

**ZEXEL**

**YANMAR**



**BOMBAS INJETORAS**



**DIAGNÓSTICO**



**SISTEMAS DIESEL GASOLINA**

**BICOS INJECTORES**



**ELETRICIDADE**



**BATERIAS**



**TURBOS**



**MECÂNICA RÁPIDA**



RUA CRISTIANO F. PACHECO, 49  
VALADOS - P. DELGADA

**968 300 560\***  
[gilcabral@sapo.pt](mailto:gilcabral@sapo.pt)

\*(Chamada para a Rede Móvel Nacional)

# Liminal e Hypnotic: cores frescas para uma identidade mais forte



Estas duas novas cores definem ainda mais a personalidade de ambos os modelos, a Liminal, um vermelho expressivo que transmite energia e força visual, adequado ao carácter de ambos os modelos e a Hypnotic que resulta de um amarelo vibrante que destaca a frescura e a atitude jovem destes

automóveis.

Estas cores são mais do que novas opções na oferta. Refletem a evolução contínua da linguagem de design da SEAT, uma maior ênfase na personalização e a crescente importância da diferenciação visual no segmento urbano.

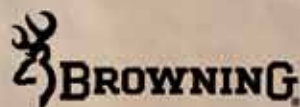




**ESPINGARDARIA  
GIL DAS BALAS**



**ARMAS  
MUNIÇÕES  
ACESSÓRIOS**



RUA CRISTIANO FRAZÃO PACHECO, ARMAZÉM 17  
VALADOS - PONTA DELGADA ☎ 912 216 318

# Excelente performance dos modelos urbanos da seat



A renovação do design surge num momento de excelente performance dos modelos urbanos da SEAT.

Em 2025, o SEAT Ibiza foi o modelo mais vendido da marca, com 94.800 unidades, seguido pelo SEAT Arona, com 72.400 unidades.

No início de 2026, ambos os modelos continuam a apresentar um forte desempenho comercial. Em Espanha, por exemplo, o SEAT Ibiza liderou o mercado nos primeiros dois meses com 4.505 unidades, a sua primeira vez no topo em quase oito anos, enquanto o SEAT Arona ficou em sétimo lugar com 3.340 unidades.

Concebidos, desenvolvidos e produzidos nas instalações da SEAT em Martorell, em Barcelona, ambos os modelos desempenham um papel central na estratégia da SEAT, construída em torno dos eixos Produto, Concessionários e Comunicação. No âmbito do Produto, toda a gama SEAT será renovada com opções eletrificadas até 2028 – começando com versões mild hybrid do Ibiza e do Arona em 2027, seguidas de um sistema de propulsão full hybrid para o SEAT Leon em 2028 e de novas atualizações para o Leon e o Leon Sportstourer em 2029.

<http://seat-mediacycenter.com>

# RAV

RICARDO J. FRIAS VIVEIROS  
OFICINA BATE CHAPA

OFICINA  
BATE-CHAPA  
ESPECIALIZADA  
PEÇA O SEU ORÇAMENTO

☎ 296 683 613  
☎ 912 100 883

ricardoviveiros321@gmail.com

RUA ENGº ALBERTO RODRIGUES  
9500-652 PONTA DELGADA - VALADOS

\* (Chamada para a Rede Fixa Nacional) \*\* (Chamada para a Rede Móvel Nacional)



## Irmãos Rebelo

Comércio Peças Auto, Lda.

Automotive Distribuidor



ZONA COMERCIAL DOS VALADOS  
Telef.: 296 301 470

geral@irmaosrebelo.com  
www.irmaosrebelo.com





## A PEUGEOT APRESENTA O SEU NOVO MOTOR “TURBO 100”: CONCEBIDO PARA PROLONGAR O PRAZER DE CONDUZIR

Os engenheiros da PEUGEOT conceberam um novo motor a gasolina – denominado Turbo 100 – que eleva as sensações e o desempenho a um nível superior, oferecendo simultaneamente eficiência e fiabilidade otimizadas.

O Turbo 100 é um motor de terceira geração, que integra 70% de componentes novos em valor. Isto inclui elementos-chave como a corrente de distribuição, o turbocompressor, o sistema de injeção, o bloco de cilindros, os pistões, entre muitos outros.

O motor Turbo 100 estará disponível para o PEUGEOT 208, já a partir de março, e no PEUGEOT 2008, a partir de maio de 2026.

### **Prazer de condução garantido em todas as circunstâncias**

O motor Turbo 100 é um bloco de 3 cilindros com 1.199 cm<sup>3</sup> que desenvolve uma potência máxima de 101 cv (74 kW) às 5.500 rpm, disponibilizando um binário máximo de 205 Nm a partir das 1.750 rpm.

O novo turbocompressor de geometria variável otimiza a resposta do motor a baixa rotação, o que facilita a condução em meio urbano e nas manobras de ultrapassagem, garantindo, ao mesmo tempo, um prazer de condução total em todas as circunstâncias.

### **Eficiência otimizada**

O controlo dos consumos de combustível e das emissões do motor Turbo 100 é assegurado por um novo sistema de injeção direta de alta pressão (350 bar), pela introdução de um sistema de distribuição variável que reduz a fricção interna, bem como por novas cabeças de pistão e um funcionamento segundo o ciclo Miller com uma elevada taxa de compressão, melhorando a eficiência térmica da combustão.



### **Fiabilidade reforçada**

Para um maior prazer de condução, o motor Turbo 100 está equipado com uma corrente de distribuição que oferece uma durabilidade superior. O bloco-motor, os pistões e os segmentos são igualmente novos e concebidos para contribuir para a robustez global, bem como para um consumo de óleo controlado.

Durante o seu processo de desenvolvimento, o motor Turbo 100 foi submetido a testes de resistência particularmente exigentes e em condições extremas, somando mais de 30.000 horas em bancos de ensaio nas quais se reproduziram todas as situações de condução. Os protótipos equipados com o bloco Turbo 100 percorreram mais de 3 milhões de quilómetros, com muitos veículos a ultrapassarem os 200.000 quilómetros, prova da fiabilidade do motor.

### **Manutenção reduzida**

Os modelos equipados com o novo motor Turbo 100 irão beneficiar de um programa de manutenção simplificado, com uma única revisão a cada 2 anos / 25 000 km (em vez de 1 ano / 20 000 km), acompanhada de uma verificação intermédia anual.

# AGRI



## TRACTORES, LDA

**0%** CAMPANHA  
ESPECIAL DE  
FINANCIAMENTO  
**JUROS**

EM 24 OU 36 MESES

CONTACTE-NOS PARA MAIS INFORMAÇÕES



DISTRIBUIDORES  
PARA OS AÇORES



**Bobcat**

RUA JOAQUIM MARQUES, 11 - AZORES PARQUE  
9500-794 SÃO ROQUE | PONTA DELGADA

**296 636 410**

[geral@agritractors.pt](mailto:geral@agritractors.pt)

**Comércio e Reparação  
de Máquinas e Equipamentos  
Agrícolas e Industriais**



# LIVEIRA PNEUS

de: **Pedro Jorge Raposo Oliveira**

**Check-up  
completo!**



**O SEU CARRO PRONTO  
PARA O MELHOR DESTINO:  
O VERÃO!**



**VISITE-NOS NOS VALADOS**  
*R. José Vasconcelos Franco, nº 24/25/26*



# Visite-nos e conheça os nossos serviços!



**MUDANÇA DE ÓLEOS**



**EQUILIBRAGEM DE RODAS**



**MUDANÇA DE TRAVÕES**



**REPARAÇÃO DE PNEUS**



**ALINHAMENTO DE FARÓIS**



**ESCOVAS LIMPA-VIDROS**



**LÂMPADAS**



**JANTES ESPECIAIS**



**ALINHAMENTO DE DIREÇÃO**



**BATERIAS**



**MUDANÇAS DE FILTROS**



**PNEUS NOVOS**

**NANKANG**

**SAFARI TYRES**  
Exclusiva e Afiançada Tyres

**MICHELIN**

**CST**

**LASSA**

**EMERALD**

**TOYO TIRES**  
driven to perform

**Continental**

**petlas**

**BRIDGESTONE**

**296 684 189** \*

**966 095 540** \*

**pedro.oliveira1@outlook.pt**

\* (Chamada para a rede fixa nacional) \*\* (Chamada para a rede móvel nacional)



FOTOS © DIREITOS RESERVADOS  
TEXTO FREDERICO FIGUEIREDO

## Campeão entra a vencer

Realizou-se nos dias 13 e 14 de março o primeiro rali da época, o II Rallye Capital dos Queijos/Fajãs, em São Jorge. Luís Rego, atual campeão absoluto, foi o grande vencedor, vencendo não só o rali como também a powerstage. Deste modo, o campeão em título soma aos 25 pontos de ter ficado em primeiro, mais três da powerstage.

Pedro Câmara, em estreia no campeonato, conquistou o segundo lugar do rali, bem como o segundo lugar da powerstage. O piloto da 'The Racing

Factory' entra diretamente para o segundo lugar com o seu Opel Corsa Rally4.

Fernando Soares completou o pódio, tendo ficado também com o terceiro lugar na powerstage do primeiro rali da época.

Paulo Matos, Fábio Silva, Marco Soares, João Faria, Ricardo Araújo, Hélder Pimentel e Paul Barbosa completaram o top 10 do II Rallye Capital dos Queijos/Fajãs. O primeiro rali do ano contou com a inscrição de 22 pilotos.





## CLASSIFICAÇÃO FINAL

- 1 Luís Miguel Rego / José Janela – Skoda Fabia RS Rally2 50:13.4
- 2 Pedro Câmara / João Câmara – Opel Corsa Rally4 +3:21.4
- 3 Fernando Soares / Alberto Almeida – Lancia Ypsilon Rally4 +5:18.6
- 4 Paulo Matos / André Ventura – Peugeot 208 Rally4 +7:36.5
- 5 Fábio Silva / Tiago Inácio – Subaru Impreza WRX STI +7:49.5
- 6 Marco Soares / Fernando Nunes – Peugeot 208 VTI (R2B) +9:45.8
- 7 João Faria / Nuno Pereira – Peugeot 206 RC +10:35.1
- 8 Ricardo Araújo / João Costa – Peugeot 208 Rally4 +11:00.5
- 9 Hélder Pimentel / Pedro Ferreira – Toyota Corolla TS +11:19.4
- 10 Paul Barbosa / Dimas Barbosa – Peugeot 205 +12:55.5



# Azores Rallye adiado

O Azores Rallye, prova organizada pelo Grupo Desportivo Comercial, foi reagendado. O presidente do Grupo Desportivo Comercial, Luís Pimentel, em comunicado informou que a decisão foi pensada com o objetivo poderem atrair mais pilotos e mais equipas em setembro, bem como para evitar constrangimentos com o calendário das provas nacionais. O objetivo da direção do GDC era que a prova fosse realizada em novembro, mas a Federação Portuguesa de Automobilismo e Karting não autorizou.

Recorde-se que um dos objetivos da Direção do Grupo Desportivo Comercial é que o Azores Rallye possa, eventualmente, poder fazer parte do calendário do Campeonato de Portugal de Ralis.





FOTOS@PEDRO CORREIA  
TEXTO FREDERICO FIGUEIREDO

## Manuel Martins em destaque no Vila Franca Motores

O Parque Industrial de Vila Franca do Campo recebeu, no dia 29 de março, a edição de 2026 do evento Vila Franca Motores, acolhendo centenas de aficionados que assistiram a diferentes provas ao longo do dia.

Em motos sprint K1, o grande vencedor foi Manuel Martins, ao volante de uma Husqvarna 350. Em segundo lugar ficou Rafael Machado, com uma GasGas 250 e no último lugar do pódio ficou Pedro Euletério, numa KTM250. No sprint K2 Gonçalo Euletério, com uma GasGas 125 foi o grande vencedor, seguido de Filipe Medeiros, ao volante de uma Honda 250 CRF; e de Tiago Viveiros, ao volante de uma Yamaha 250 YFZ. Na categoria sprint K3, o vencedor foi Paulo Oliveira, numa Yamaha 85. Em segundo lugar ficou Leandro Melo, numa Suzuki 85 e em terceiro Carlos Oliveira, numa Yamaha 85.

Nos automóveis sprint divisão 1, o vencedor foi Mário Cosme, ao volante de um Honda Logo 1.3. Já na divisão 2, a vitória sorriu para a dupla João Arruda/André Couto, ao volante de um Citroen Saxo 1.6. Em segundo lugar ficou a dupla composta por Paulo Tito e António Amaral, num Mazda 323 1.6; e a fechar o pódio ficou a dupla Filipe Garcia e Luís Santos, ao volante de um Citroen Saxo 1.6.

No Trial, a dupla João Cabral e Henrique Teixeira ficou no lugar mais alto do pódio. Valter Rosa e Pilar Martins ficaram em segundo lugar. As duas duplas comandaram um crawler.

Na modalidade de Autocross, o grande vencedor foi Rúben Pimentel, no seu Mercedes 2.5. Rodrigo Moniz, num Nissan Micra, ficou em segundo seguido de Paulo Faria e o seu Mazda Deno.



No Enduro, o vencedor foi Manuel Martins ao volante da sua Husqvarna 350, vencendo assim mais uma modalidade. João Marque ao volante da sua Yamaha 450 YFZ ficou em segundo e João Resendes ficou em terceiro com a sua GasGas250.

Nos Quads Sprint Q1, o vencedor foi Bruno Medeiros ao volante da sua Yamaha YFZ 450R. Em segundo lugar ficou Hélder Martins e a sua Honda 450 TRX, seguido de Alexandre Pavão, que tinha vencido a última prova, e a sua Yamaha YFZ 450R.

A próxima prova será nos Mosteiros, o Mosteiros Motores II, a 26 de abril.



**AUTO PACHECO**  
*OFICINA REPARAÇÃO AUTOMÓVEL*

**Mecânica Geral**  
**Diagnóstico**  
**Computorizado**  
**Bate-chapa**  
**Pintura**  
**Polimentos**

📍 Estrada Regional n.24 - Arm. 4 (São Brás) R. Grande

☎ 296 100 593 / 961 186 230

✉ email: [nunobpacheco@sapo.pt](mailto:nunobpacheco@sapo.pt)

\*(Chamada para a Rede Fixa Nacional) \*\* (Chamada para a Rede Móvel Nacional)



# UM NOVO REI DOS PESADOS

A MAN Truck & Bus faz uma afirmação clara no segmento de topo do transporte pesado com o lançamento de um novo trator TGX 41.640 8x4/4 para transporte pesado, com um peso bruto combinado de 250 toneladas. O veículo de quatro eixos, com 640 cv, movimenta facilmente grandes turbinas com centenas de toneladas para parques eólicos, transformadores de alta tensão ou até submarinos completos. Entre outros destaques, o MAN TGX integra uma embraiagem com conversor de binário, uma caixa de velocidades especial concebida para cargas extremas e potentes sistemas hidráulicos e de ar comprimido, que permitem a direção e o nivelamento precisos dos 30 ou mais eixos dos reboques de transporte pesado em qualquer situação de condução.

A nova gama de transporte pesado é uma solução completa de fábrica da MAN Individual: o veículo base de quatro eixos é produzido na fábrica de Munique e posteriormente equipado com acoplamentos para cargas pesadas, sistemas de arrefecimento reforçados e depósitos de gasóleo e hidráulicos no Centro de Modificação de Camiões MAN, em Wittlich.

O camião de alto desempenho é disponibilizado com o mesmo conjunto abrangente de serviços de pós-venda, garantia e financiamento que todos os veículos de série. Desta forma, a MAN posiciona-

se como um dos poucos fornecedores de soluções completas baseadas em veículos de série, de 3,5 a 250 toneladas, cobrindo todas as necessidades de transporte, do ligeiro ao pesado, com os modelos TGE, TGL, TGM, TGS e TGX - incluindo versões totalmente elétricas, mediante pedido, dos 12 às 42 toneladas.

Friedrich Baumann, Membro do Conselho Executivo responsável por Vendas & Soluções para Clientes da MAN Truck & Bus, apresentou o novo trator na presença de cerca de 80 operadores internacionais de transporte pesado: "Com o nosso novo trator de 250 toneladas, regressamos à disciplina máxima do transporte pesado. Graças à experiência da MAN Individual, oferecemos aos nossos clientes um veículo altamente especializado que combina desempenho máximo, fiabilidade e eficiência num único produto. Desta forma, voltamos a dar um forte sinal no sentido de simplificar o negócio dos nossos clientes."

A MAN entregou o primeiro novo TGX de 250 toneladas ao especialista alemão de aluguer BFS. O trator, em azul-escuro, está disponível para empresas de transporte pesado que necessitam de veículos com curto prazo de disponibilidade para operações particularmente exigentes. "Estamos muito orgulhosos por termos o primeiro destes camiões

# ADBett.

 [facebook.com/ADBettRallys](https://facebook.com/ADBettRallys)



especiais de alto desempenho na nossa frota! É o modelo topo de gama perfeito para a nossa frota de aluguer de veículos especiais e mais um marco na nossa parceria de 60 anos com a MAN", afirma Jan Plieninger, Diretor-Geral da BFS. Ele e a sua equipa são parceiros de cooperação da MAN no aluguer

de veículos comerciais: desde modelos standard a veículos especiais, até camiões de 250 toneladas — com soluções flexíveis de aluguer de curto a longo prazo e apoiadas por uma rede de serviços abrangente com mais de 90 oficinas próprias da MAN na Alemanha, Suíça, Croácia e Países Baixos.

## NOVO TGX DE 250 TONELADAS: CONCEBIDO PARA APLICAÇÕES EXTREMAS DE TRANSPORTE PESADO

No coração do novo modelo pesado está o motor MAN D3876 de seis cilindros em linha, com 640 cv e 3.000 Nm de binário, disponível numa ampla faixa entre as 900 e as 1.380 rpm<sup>1</sup> - ideal para cargas elevadas a baixas velocidades. A embraiagem com conversor de binário (WSK), integrado na caixa de velocidades automatizada MAN TipMatic 12.30 OD, permite arranques potentes com baixo desgaste, com até 1,59 vezes mais binário, e manobras de elevada precisão. Além disso, o Retarder 40 garante elevada capacidade de travagem contínua e estabilidade térmica. Programas específicos da TipMatic apoiam a operação: o programa Heavy Transport para cargas até 250 toneladas e o modo Efficiency para cargas até 70 toneladas, com consumo de combustível particularmente otimizado.

## EQUIPAMENTO DE TRANSPORTE PESADO INTEGRADO DE FÁBRICA

A MAN concentra os principais componentes de transporte pesado numa torre específica posicionada atrás da cabine. Esta integra quatro depósitos de pressão para 160 litros de fornecimento adicional de ar, um depósito de gásóleo de 960 litros e um depósito de 290 litros para o sistema hidráulico de duas fases. Este sistema permite pressões até 300 bar, funciona com um sistema load-sensing e fornece 20 ou 40 l/min de óleo de forma independente da carga - consoante as necessidades dos sistemas de direção dos eixos. A torre inclui ainda um sistema de arrefecimento para transporte pesado, que mantém a temperatura do motor estável mesmo a baixas velocidades e com cargas elevadas.

A quinta roda JOST JSK 38 C (3,5") está montada no chassis, com um dispositivo de deslocação de 800 mm de série para uma distribuição de carga ideal. Para operações de empurrar ou puxar, o veículo dispõe de um acoplamento frontal com três níveis de altura. Na traseira, pode ser equipada opcionalmente a ROCKINGER 56 EA, cujo sistema de bloqueio automático permite um acoplamento confortável e fiável, mesmo em terrenos irregulares.



## DESIGN, CONFORTO E INDIVIDUALIZAÇÃO COM A MAN INDIVIDUAL

O trator está também disponível, opcionalmente, com o pacote de equipamento MAN Individual Lion S. Este inclui elementos de design exclusivos como aplicações em carbono, elementos aerodinâmicos em preto, apontamentos em vermelho e detalhes interiores de elevada qualidade, como revestimentos dos bancos em Alcântara, costuras decorativas e cintos de segurança vermelhos. Estão ainda disponíveis, como opção, uma televisão de 24 polegadas ou uma poltrona reclinável com ajuste elétrico, bem como elementos de iluminação ambiente que tornam o dia a dia ao volante muito mais confortável, especialmente em viagens longas.

## PORTEFÓLIO DE SERVIÇOS E FINANCIAMENTO ATÉ 250 TONELADAS

A MAN complementa o novo modelo pesado com um portefólio abrangente de serviços e financiamento: inclui contratos MAN Service, garantias alargadas e a Garantias Uptime, bem como serviços digitais como Perform, Compliant M, Timed e ServiceCare. A rede global de assistência, com cerca de 1.670 localizações em mais de 140 países, assegura apoio rápido. Modelos flexíveis de financiamento e seguros da MAN Financial Services - incluindo Hire Purchase e PremiumCover - oferecem segurança adicional no planeamento, especialmente para clientes do segmento de transporte pesado.

[www.truck.man.eu/pt/pt/](http://www.truck.man.eu/pt/pt/)

# Abiçardores



Centro Acreditado:  
**valorcar**

## O SEU PARCEIRO AMBIENTAL

CHÃ REGO D'ÁGUA - CABOUÇO

**296 929 239 / 424\***

\*CHAMADA PARA A REDE FIXA NACIONAL

Mercedes-Benz

smart

 BOSCH



## JOSÉ ANTÓNIO PACHECO



Rua Joaquim Maria Cabral, 16  
VALADOS - RELVA  
PONTA DELGADA

 **296 684 887\***  
 **966 960 699\*\***  
oficina\_antonio@sapo.pt

\* (Chamada para a Rede Fixa Nacional) \*\* (Chamada para a Rede Móvel Nacional)



Por: Tomás Amorim

## MUITO CARRO, POUCO SMART

Eis o #5, o maior, o mais tecnológico, o mais espaçoso, o mais radical! É o mais tudo da Smart, mas o menos Smart de sempre! Confuso? Então, entre comigo, sente-se onde quiser e venha explorar o #5.

Este ensaio começa três dias antes de ir buscar o “mago” da Smart, o #5. Para tal, tive de me preparar. Comecei por ouvir, em casa, o álbum Tonight I’m Yours, do Rod Stewart, pois este #5 ia ser “Brabus”. O #5 é o primeiro Smart a passar os 4,5 metros de comprimento, o que faz dele o maior carro da Smart de sempre. É também o primeiro a lutar por um segmento em que nunca esteve no “ring”, o segmento D. Para aí concorrer, a Smart brindou-nos com muito estilo, como a marca nos tem habituado, irreverência total. Este #5 é um SUV ao qual é impossível ficar indiferente, com este desenho de “quadrado”. Se queremos ser “cool”, o design é “boxy”. O seu aspeto é másculo e robusto (algo sempre apreciado pelos compradores deste segmento) e, por causa deste atributo, trata-se de um SUV com uma postura diferenciada dos demais “veículos de 4 rodas”. A diferenciação começa na frente, bastante futurista, agressiva e com ares de todo-terreno. O seu grupo ótico foi abordado pela equipa de designers da Smart de maneira peculiar: com um formato retangular, uma animação toda “para a frente”. O friso luminoso não podia faltar para completar o mote. O capot é alto e apresenta uns vincos que lhe

dão aquele ar de TT. A sua lateral é simplista e limpa; as cavas das rodas são como manda a lei “dos fora da estrada” e tem um espesso pilar C na parte superior, com o logo da marca germânica, reforçando mais esta identidade de “canivete suíço”. A traseira tem a mesma simbiose da frente, com os faróis retangulares. Na verdade, esta secção da traseira é um “copy e paste” da frente (quem nunca?)... mas é caso para dizer: “Do you think I’m sexy?": música que remata o tópico do exterior.





AutoCentral

# GARANTIA DE FÁBRICA PRESERVADA



Regulamento (UE) n.º 461/2010

O Regulamento (UE) n.º 461/2010 é uma lei da União Europeia que garante a livre concorrência no setor automóvel, especialmente no pós-venda e na distribuição de peças. Este regulamento estabelece que os consumidores não perdem a garantia do carro ao realizar a manutenção numa oficina independente, desde que sigam as especificações do fabricante. Isso permite uma maior liberdade de escolha para os consumidores e promove a concorrência entre oficinas e distribuidores autorizados e independentes.



Auto Central faz parte da Rede de Oficinas de reparação e manutenção multimarca da EUROREPAR (do Grupo PSA - Stellantis), o que nos oferece a possibilidade de estar numa rede estruturada e profissional, conhecida pela sua qualidade, competitividade e proximidade. Beneficiando também de uma vasta gama de peças de substituição de qualidade a preços competitivos, de uma logística eficaz, de assistência técnica multimarca, um programa de formação completo e outros serviços profissionais.

Oferecendo maior confiança como oficina certificada em reparações e revisões, tendo acesso a todas as especificações, guidelines e peças do fabricante, garantindo assim que a garantia do fabricante será sempre preservada.



## Manutenção e garantia

A manutenção de um veículo em oficinas independentes não anula a garantia de fábrica, desde que os serviços sejam realizados de acordo com as instruções do fabricante.



## Concorrência justa

O regulamento proíbe práticas restritivas que limitem a importação e exportação de peças ou a concorrência entre oficinas.



## Liberdade Escolha

Os consumidores têm o direito de escolher onde efetuam a reparação e a manutenção dos seus veículos.



## Mercado de peças

Garante a livre circulação de peças de reposição e a distribuição de peças por distribuidores autorizados ou independentes.



Faça a sua  
escolha de forma  
Informada!

Contacte-nos

Estrada dos Portões Vermelhos N20 9560-450 Lagoa

☎ 296 960 170



www.autocentral.com



@oficina.autocentral



A segunda música do álbum do artista britânico, “How long”, dá-nos uma boa introdução para a autonomia deste “musculado”. Neste campo, podemos escolher desde 456 km até 590 km. Na parte das baterias, dispõe de duas: 76 kWh ou 100 kWh. Este #5 tem uma arquitetura de 800 V, algo nunca antes visto num Smart, pois tanto o #1 como o #3 têm uma arquitetura de 400 V. Com esta novidade, o #5 permite carregamentos em velocidades mais elevadas do que os seus irmãos de line-up, um maior desempenho, mais eficiência e menores tempos de espera a carregar o “mago”. Com várias versões de equipamento - Pro, Pro+, Premium, Pulse, Summit -, o “pico da loucura” está na versão Brabus, o nosso convidado desta edição. No caso do “nosso ilustre”, a palavra-chave é performance: trata-se do Smart mais potente de sempre, com 646 cavalos, enquanto a restante gama tem entre 340 e 587 cavalos. No exterior, este Brabus é muito fácil de identificar, nomeadamente pela presença de vários apontamentos em vermelho por toda a carroçaria (para-choques com uma menção muito subtil e um lip vermelho; pinças de travão; capas dos espelhos retrovisores e partes inferiores das portas). Tem ainda um elemento exclusivo: o calçado de 21 polegadas, agora com um B em vez do símbolo da Smart.

O interior do #5, principalmente nesta versão Brabus que temos, é de alto gabarito, com uma qualidade de construção deveras interessante. O seu pousa-braços, bem como o seu volante, são revestidos em alcântara, sendo que o volante tem as suas costuras a vermelho. Outro apontamento que o distingue é o friso vermelho na consola central, para o lembrar que não está sentado em qualquer #5; os cintos encarnados são típicos nos hashtags. Os bancos têm um formato distinto da restante gama e, sendo uma versão radical, contam com o já conhecido B no encosto de cabeça. As portas são abertas via botão, o que lhes confere um ar mais clean, e não apresentam qualquer moldura (algo que fica bem em qualquer automóvel).

Na componente tecnológica, é um autêntico tear it up face à concorrência (mais uma referência ao álbum

do sir Rod). Logo “de caras”, temos três ecrãs: o do cockpit, o ecrã central e uma tela para o passageiro. O display do painel de instrumentos é, até então, o maior que a Smart colocou num modelo seu, mas peca por ter pouca personalização. Algo inédito é que podemos colocar o mapa no painel, seja ele Apple Maps ou sistema nativo do carro. Com 10,25”, a sua qualidade de imagem é extraordinária. As outras duas telas têm 13 polegadas e a sua qualidade de imagem também não desilude; o sistema é rápido e muito fácil de operar. Já a terceira tela tem a mesma dimensão, a mesma qualidade da tela central, e permite várias ações, desde ver filmes nas plataformas de streaming a saltar de música em música. Há, contudo, que apontar duas críticas às telas: o ecrã central é, a meu ver, muito “direito”, o que dificulta a visualização nas extremidades. Já a primeira tela, a contar do lado do copiloto, não apresenta qualquer proteção para o condutor, ou seja, quando está ligada este pode ver o que se passa na tela vizinha. A solução das três pantallas tem vindo a ser muito utilizada nos carros deste segmento, mas os protetores de ecrã são importantes para o condutor não “cobiçar” o que não deve... Temos sempre o sensor de atenção, que apita cada vez que não dirigimos o olhar para a estrada...





Reparações Auto Sata

SERVIÇOS DE:

MECÂNICA  
ELETRÓNICA  
DIAGNÓSTICO

PRÉ-INSPEÇÃO  
CLIMATIZAÇÃO  
VISITE-NOS!



918 186 587\*  
961 663 010\*  
296 683 627\*\*

[cmr.autosata@gmail.com](mailto:cmr.autosata@gmail.com)

Rua Cardeal Humberto de Medeiros  
ARMAZÉM 4 - ARRIFES | PONTA DELGADA

\*(Chamada para a rede fixa nacional) \*\*(Chamada para a rede móvel nacional)



Nos lugares traseiros, há espaço que chega e sobra; cinco pessoas viajam muito bem, se forem quatro é um “luxo”. De realçar que os bancos traseiros são reguláveis. Efetivamente, o interior surpreendeu pelo bom gosto e pela qualidade de materiais usados. A perfeição é atingida quando ativamos o camping mode: este modo transforma o interior numa mini tenda, os bancos rebatem, o A/C liga para os 24 graus (mas pode ser ajustável), as luzes desligam e a bateria, em modo poupança, consome energia lentamente. A nível da mala, com os seus 630 litros, dá para colocar todo o tipo de “tralhas” e ainda temos 71 litros debaixo do capot. Antes de irmos colocar as unhas neste #, não posso deixar de mencionar o sistema de som da Sennheiser: brilhante, a qualidade do som é brutal!

Os 646 cavalos e 710 Nm são uma “loucura” total. Em modo rocket, consegue fazer o sprint dos 0 aos 100 km/h em 3,8 segundos. E tem uma velocidade (anunciada) de 209 km/h... Durante o nosso ensaio, conseguimos perceber a facilidade deste Smart em assegurar ritmos altos, mantendo uma rigidez estrutural muito boa. Quanto aos modos de condução, apresenta o Eco, o Confort, o Sport, o Brabus (este último só está disponível na versão citada). Para além destes, temos os modos “off-road” (que são uma estreia absoluta neste #5): Snow, Sand, Mud e Rock. Os modos de condução mudam o carro completamente e foram uma surpresa: quer na direção (que vai ficando mais dura, mas continua elétrica), no pedal do acelerador (que fica mais “reativo” quando aceleramos) ou mesmo na suspensão (que vai

ficando mais firme de modo para modo). Passando para os ajustes da direção, encontramos três: leve, normal e duro. Todos deixam a direção muito elétrica e isso nota-se quando começamos a fazer curvas com o #5. No modo Eco, além de elétrica, revelou-se algo vaga.

Em curva, o “mago” adorna, o que já era um dado adquirido, dado o peso do carro e a altura ao solo. Contudo, é preciso ter atenção nas saídas de curva, que requerem alguma familiaridade com o pedal do acelerador. Mas, no geral, o seu comportamento satisfaz... Ainda que existissem alturas em que o “mago” se mostrou algo rebelde e nem o controlo de estabilidade dava “vazão” às atitudes deste SUV. Em suma, acredito que este # está mais formatado para andar em frente do que fazer curvas, já que, embora tenha um comportamento que satisfaz, há certos troços onde este Smart não consegue encarar tão bem assim. A sua bateria de 100 kWh permite potências de carregamento até 430 kW; isto concede um tempo de carga de 18 minutos dos 10% aos 80%, tudo graças à plataforma de 800 V. Podemos carregar até aos 22 kW, com carregamentos de uma só tomada. A Smart diz que este #5 consegue fazer até 540 km com uma carga; o que é certo é que, em autoestrada, conseguimos percorrer 400 km na tranquilidade e 350 km na loucura. Em cidade, acredito que perfaz os 500 km. Temos a possibilidade de conduzir com apenas um pedal, ativando o S-pedal, o que é uma grande ajuda para sobreviver no trânsito. Caro leitor, eis o melhor Smart já feito — #adoramos!

# Ponta Delgada acelera em 2026 com Grandes Eventos de Desportos Motorizados

A Ilha de São Miguel prepara-se para um primeiro semestre de 2026 repleto de adrenalina e muita poeira, com a confirmação de dois grandes eventos que prometem levar os entusiastas do motor ao rubro.

A ação começa já no dia 26 de abril, com a realização do Mosteiros Motores II – Troféu RuiCar 2026. O evento terá lugar num terreno situado à Rua Beira Mar de Cima, com um programa intenso que arranca às 10h00 com o Super Enduro, seguido pelo Trial 4x4 às 11h00 e uma Especial Sprint ao meio-dia, abrangendo motos, quads, SSV e automóveis. A tarde será dedicada ao Autocross, culminando na entrega de prémios às 16h30. Para os interessados em participar, as inscrições estão abertas

através do grupo de Facebook "Actividades Recreativas Motorizadas" ou via P-Moto.

A emoção continua pouco depois, nos dias 6 e 7 de junho, com um fim de semana inteiramente dedicado à velocidade e perícia na Estrada do Pico Queimado. Este segundo evento foca-se nas modalidades de Autocross, Motocross e Quads-motos, utilizando um traçado técnico que promete testar os limites dos pilotos e proporcionar um espetáculo visual único para o público. Ambos os eventos contam com o apoio estratégico da Câmara Municipal de Ponta Delgada e de diversos patrocinadores locais, como a RuiCar e Oliveira Pneus, reforçando a posição da região como um ponto de referência para os desportos motorizados nos Açores.

**TROFÉU RUICAR 2026**  
**MOSTEIROS MOTORES II**  
**26 DE ABRIL**  
 Terreno sito à Rua Beira Mar de Cima

**PROGRAMA**

- 10H00** - Super Enduro
- 11H00** - Trial 4x4
- 12H00** - Especial Sprint (Motos / Quads / SSV/ Automóveis)
- 15H00** - Autocross
- 16H30** - Entrega de Prémios

INSCRIÇÕES: FACEBOOK GRUPO ACTIVIDADES RECREATIVAS MOTORIZADAS OU P-MOTO

**AUTOCROSS**  
**6 e 7 de junho de 2026**  
 EVENTO DE AUTOCROSS, MOTOCROSS E QUADS-MOTOS  
 ESTRADA DO PICO QUEIMADO





# Bruno Oliveira completa com sucesso estreia no World Rally Raid Championship

## 7º lugar SSV na 5ª etapa no Rally Raid Portugal para o piloto apoiado pela Ford Trucks



Bruno Oliveira, piloto Ford Trucks Portugal, completou com sucesso a sua estreia numa jornada do World Rally Raid Championship. Aos comandos de um Can-Am Maverick inscrito na Categoria SSV e navegado por José Sá Pires, o piloto de Ourém terminou a quinta etapa do bp Ultimate Rally Raid Portugal em sétimo lugar da competição SSV, uma derradeira jornada que teve partida e chegada a Loulé e onde foi disputada uma especial cronometrada de 101 quilómetros acrescida de uma superespecial de 2km. De salientar o 4º melhor tempo obtido pelo piloto Ford Trucks neste derradeiro setor em que a prova portuguesa, a única do mundial disputada na Europa, se despediu dos milhares de espectadores que a acompanharam ao longo de seis dias.

“Foi uma experiência magnífica. Participar numa corrida de campeonato do mundo é uma coisa de outra dimensão que nunca tinha vivido. Reafirmo o que disse anteriormente que esta é uma corrida para profissionais que os amadores deviam fazer. O que se aprende aqui é muitíssimo. Terminei agora a prova e o que mais me agradava era poder estar agora a arrancar, com tudo aquilo que aqui aprendi. Desportivamente terminámos em beleza. Fomos sétimo nas duas últimas etapas e se bem que num troço muito curtinho, o quarto tempo na super especial que teve lugar ao lado de estádio do algarve, representa bem a nossa evolução nesta corrida”, referiu o piloto apoiado pela Ford Trucks Portugal no final

da prova e Bruno Oliveira acrescentou:



“Não posso, neste balanço final de corrida, deixar de dar os parabéns ao ACP pela fantástica corrida que organizou. Etapas lindíssimas, um todo-o-terreno puro e duro, uma organização primorosa que trouxe a Portugal os melhores pilotos do mundo e que teve sempre milhares de espectadores em todos os sítios por onde passámos. Um muito obrigado a toda a nossa equipa e à MM Sport em particular, porque foram de uma dedicação e empenho notáveis. Um muito, mas muito obrigado ao “professor” José Sá Pires, não só pela excelente navegação, mas por toda a experiência que colocou ao serviço da equipa, em particular pelos conhecimentos que tem dos SSV. Em resumo, um balanço final extremamente positivo”.



**II  
RALLYE PONTA DELGADA**  
01-02 · MAIO · 2026

## **II Rallye Ponta Delgada: A Emoção do Asfalto e da Terra Regressa em Maio**

A cidade de Ponta Delgada prepara-se para ser, mais uma vez, o epicentro do desporto automóvel nos Açores. Nos dias 1 e 2 de maio de 2026, realiza-se a segunda edição do Rallye Ponta Delgada, uma prova que já se afirmou como um momento alto do calendário motorizado regional.

O evento, que conta com o selo de qualidade da FPAK (Federação Portuguesa de Automobilismo e Karting) e o apoio institucional da Câmara Municipal de Ponta Delgada, promete trazer às estradas da ilha as melhores máquinas e pilotos da atualidade. Sob a égide do Troféu de Ralis dos Açores (TRTA), a competição destaca-se não só pela vertente desportiva, mas também pelo impacto visual e turístico que imprime à capital micalense.

### **Parcerias de Peso e Cobertura Multiplataforma**

A organização assegurou uma rede sólida de parcerias para garantir o sucesso e a segurança da prova. Com o patrocínio oficial da autarquia, o rali conta ainda com:

Parceiros Media: RTP Açores, 8&Pico e o jornal Açoriano Oriental, garantindo que nenhum detalhe escape aos fãs.

Logística e Segurança: Apoios fundamentais de entidades como a Transinsular, Portos dos Açores, Polícia de Segurança Pública e Bombeiros, assegurando que a prova decorra com os mais elevados padrões de segurança.

Tecnologia: A MEO surge como parceiro tecnológico, garantindo a conectividade necessária para a gestão de tempos e comunicações da prova.

Este rali antecipa um trimestre de ouro para o desporto motorizado em São Miguel, servindo de ponte perfeita entre os eventos de abril e as grandes competições de terra agendadas para junho. Para os aficionados, o convite está feito: dois dias de adrenalina pura, motores em alta rotação e o cenário incomparável de Ponta Delgada como pano de fundo.



# Pedro Bianchi Prata supera com sucesso participação no Rally-Raid Portugal com moto 100% elétrica

Pedro Bianchi Prata superou com sucesso a sua participação no bp Ultimate Rally-Raid Portugal, competição do World Rally-Raid Championship organizada pelo Automóvel Club de Portugal (ACP) feita aos comandos de uma moto 100% elétrica. Numa prova que trouxe até Portugal a elite mundial do Rally Raid e que é a única do W2RC disputada na Europa Pedro Bianchi Prata esteve focado no desenvolvimento da sua nova STRiX uma moto elétrica de um fabricante europeu de nova geração conseguindo ultrapassar com sucesso todas





as enormes dificuldades desta exigente competição marcada por condições meteorológicas muito adversas e desafiantes.

“Missão cumprida. O objetivo era testar, experimentar coisas novas, levar a moto mais ao limite e foi isso que nós fizemos. Não foi fácil, foram muitos dias de trabalho extremo, para mim e para muita gente que está por detrás deste projeto. Obrigado à STRiX, que vieram cá para perceberem a magnitude deste projeto e até onde queremos levar esta moto. Obrigado à Edmtech que está a começar a desenvolver as baterias, o que nos vai permitir na próxima corrida já ter mais autonomia e parabéns ao ACP que montou uma excelente corrida, muito bem organizada como sempre. Agora o que quero é ir para casa que já estou cheio de saudades da minha mulher e do meu filho”, salientou Pedro Bianchi Prata após a derradeira jornada do bp Ultimate Rally-Raid Portugal que teve partida e chegada a Loulé e onde foi disputada uma especial cronometrada de 101 quilómetros, acrescida de uma superespecial de 2km.

[www.facebook.com/bianchiprata](https://www.facebook.com/bianchiprata) e [www.instagram.com/bianchiprata](https://www.instagram.com/bianchiprata)

# UNIK EDITION



CUSTOM MOTORCYCLES



FUNDADORES DA UNIK EDITION



TIAGO GONÇALVES  
919 902 202



LUÍS COSTA  
963 415 990



[www.unikedition.pt](http://www.unikedition.pt)

f Unik Edition - Custom Motorcycles  
Unikedition2016



# YAMAHA SR400





# CAMPANHA SYM ADX 125

O reforço do segmento urbano é o compromisso anunciado pela Sym na campanha ADX 125. Um novo ritmo para a cidade.

A ADX 125 distingue-se por combinar a praticidade de uma scooter urbana com design sofisticado e inspirado no espírito crossover, que valoriza a liberdade, agilidade e poder.

O design da ADX 125 assume linhas marcadas, fazendo com que a ADX 125 assuma uma imagem de destaque no segmento das 125cc. A posição de condução elevada reforça o controlo e estabilidade, tanto em percursos citadinos como em trajetos mais irregulares e aventureiros.

No coração do modelo encontra-se um motor monocilíndrico de 125cc que assegura resposta progressiva e consumos reduzidos, que aliados a um depósito de combustível de 15 litros, lhe conferem uma autonomia ímpar.

A ADX 125 está equipada com sistema de travagem ABS, oferecendo estabilidade e segurança em travagens exigentes, em conjunto com o sistema de controlo de

tração, elevam o nível de segurança para um patamar superior.

O painel digital TFT a cores de 5" permite ao condutor visualizar facilmente os principais dados de condução através de informação clara e intuitiva e a sua iluminação Full Led, não só transformam e realçam a sua silhueta, como contribuem para um aumento da visibilidade em estrada e consequente melhoria de segurança.

A ADX 125 está neste momento disponível com um desconto de 400€, tendo um PVPr de 3.499€, campanha válida até 30 de junho, limitada a stock existente.

Aos preços acima indicados acrescem Despesas de Legalização, Transporte, Eco-valor e quando aplicável, IUC.

Disponível em 4 cores, o modelo está disponível na rede de concessionários da marca.

Para mais informações sobre a campanha e condições disponíveis, os interessados deverão contactar a rede oficial de concessionários ou os canais institucionais da marca.



**ADX 125 PRETO** | 3499,00€



**ADX 125 AZUL** | 3499,00€



**ADX 125 BRANCO** | 3499,00€



**ADX 125 CINZA** | 3499,00€

# ADX

**NOVO ANO  
2026  
NOVOS PREÇOS**

**3.499€**  
ANTES ~~3.899€~~

**DESCONTO -400€**



**ADX 125**  
MOBILIDADE URBANA  
COM ESTILO E SEM LIMITES




**SUZUKI**
**GSX-S1000GX**  
 A CROSSOVER DESPORTIVA  
**+OFERTA MALAS**

**5**  
 ANOS  
 GARANTIA  
 SUZUKI
   
**日本製**  
 MADE IN JAPAN

GSX-S1000GX

**5**  
 ANOS  
 GARANTIA  
 SUZUKI
   
**日本製**  
 MADE IN JAPAN

# CAMPANHA OFERTA DE MALAS GSX-S1000 GX

A Suzuki GSX-S1000 GX, a crossover desportiva nascida em Hamamatsu para conquistar as estradas mundiais, está agora mais atrativa e desejável.

Apresentando um desempenho de referência, proporcionado pelo icónico motor tetra-cilíndrico, que continua a apaixonar, aprimorado por um pacote eletrónico altamente desenvolvido, incluindo suspensões eletrónicas, a GSX-S1000 GX é pura emoção e conforto, quer na mais técnica das estradas de montanha, quer nas grandes tiradas em viagem.

Agora e até 30 de abril de 2026, a Suzuki oferece o conjunto de malas originais, à cor da moto, no

montante aproximado de 1.820€ (PVPR).

A campanha é válida dos concessionários oficiais da marca aderentes, limitada ao stock disponível das versões M4 e M5.

A rede de concessionários marca, disponível em <https://www.suzukimoto.pt/pt/content/dealers.html> está ao dispor para esclarecer todas as questões acerca da presente campanha.

Salienta-se ainda que as motos vendidas ao abrigo da presente campanha usufruem igualmente do novo período de garantia Suzuki de 5 anos.

# DESIGN GRÁFICO REDES SOCIAIS

Orçamentos > [craveirodesign@gmail.com](mailto:craveirodesign@gmail.com)



**CRAVEIRO  
DESIGN**

**Just4  
Solutions**

COMUNICAÇÃO • IMAGEM



VESTUÁRIO CORPORATIVO

VESTUÁRIO DE TRABALHO

VESTUÁRIO PROMOCIONAL

BRINDES PERSONALIZADOS

DESIGN E CRIATIVIDADE



☎ **968 691 361\***

✉ [just4solutions@gmail.com](mailto:just4solutions@gmail.com)

R. Ilha de São Miguel, 12A  
9500-070 PONTA DELGADA

\*Chamada para a rede móvel nacional

**5**  
ANOS  
GARANTIA  
SUZUKI

MADE IN JAPAN  
日本製



# NOVA GARANTIA SUZUKI

A Suzuki reforça o seu compromisso com a qualidade e excelência no serviço ao anunciar um aumento na sua política de garantias. A Suzuki aumenta o período de garantia para 5 anos, aos quais pode ser adicionado o serviço Suzuki Care, fazendo um total de 7 anos de garantia.

Ao longo de mais de 7 décadas, desde o primeiro veículo de 2 rodas produzido pela Suzuki, a marca construiu uma reputação sólida baseada na confiança no desenvolvimento do produto, entregando fiabilidade, durabilidade e resistência, por todos reconhecidos.

Assumindo que o permanente e contínuo compromisso de qualidade e fiabilidade impostos aos modelos concebidos e produzidos pela casa de Hamamatsu, é hoje um fator de diferenciação positiva, esta decisão da Suzuki reforça não só o posicionamento da marca, mas também a responsabilidade e confiança da marca nos seus produtos.

A Suzuki assume assim um período de garantia de 5 anos em todos as motos matriculadas a partir de 1 de janeiro de 2026.

Mais informação em <https://www.suzukimoto.pt/pt/news/GarantiasSuzukiate7-anos.html>

## Suzuki Care (+2)

Este período de 5 anos, pode ser estendido até 7 anos com recurso ao Suzuki Care

A Suzuki disponibiliza o serviço Suzuki Care (+2), um serviço que adiciona 2 anos adicionais ao período de garantia. Esta solução estende a garantia até 7 anos de cobertura, o que mantém o acompanhamento técnico especializado.

Os dois anos de garantia extra Suzuki podem ser aplicados quer a motos novas, quer a motos usadas.

Leve a sua confiança ainda mais longe: até 7 anos de garantia Suzuki!

Mais informação em <https://www.suzukimoto.pt/pt/suzuki-care.html>

## Manual de garantia

Assumindo igualmente o seu compromisso de redução da pegada ambiental, a Suzuki lança também um manual de garantia em Formato Digital atualizado, com todos os detalhes e condições desta garantia ao longo dos 5 anos.

O novo manual em formato digital está disponível no website da marca. Neste constam informações detalhadas sobre as condições da garantia, assim como sugestões para cuidados e manutenção, assegurando o bom funcionamento e maior durabilidade do teu veículo.

**5**  
ANOS  
GARANTIA  
SUZUKI

MADE IN JAPAN  
日本製

ATÉ **7**  
SUZUKI  
CARE





# TRANSINSULAR

A Sua Carga.  
O Nosso Compromisso



ILHA DA MADEIRA



LAGOA



MONTE BRASIL



MONTE DA GUIA



PONTA DO SOL



📍 Transportes Marítimos Insulares, S.A.  
Edifício Gonçalves Zarco  
Doca de Alcântara (lado Norte)  
1399-015 LISBOA - PORTUGAL

☎ +351 211 128 000 (Geral) | Fax: +351 211 128 408/12

✉ [transinsular@transinsular.pt](mailto:transinsular@transinsular.pt) | [www.transinsular.pt](http://www.transinsular.pt)

\* [CHAMADA PARA A REDE FIXA NACIONAL]



# FALCÃO & JOÃO

# AUTOARRIFES

COMÉRCIO E SERVIÇOS AUTO, LDA.

**26.999€**

**GASOLINA**



**VOLKSWAGEN GOLF 7 R**  
2.0 / 2017 / GASOLINA

*Visite-nos!*

R. ANTÓNIO RESENDES TAVARES  
ARRIFES - PONTA DELGADA

**934 214 358\***

**919 008 980\*\***

*autoarrifes@gmail.com*  
*www.autoarrifes.pt*

\*(Chamada para a rede fixa nacional)

\*\* (Chamada para a rede móvel nacional)

**23.499€**

**ELÉTRICO**



**TESLA MODEL 3 PERFORMANCE**  
AUTONOMIA 500 KML / 2019

**23.499€**



**BMW 216D**  
1.5CC / 2021 / DIESEL

**18.999€**



**VOLKSWAGEN T-CROSS**  
1.0 CC / 2022 / GASOLINA

**14.499€**



**BMW 116D**  
1.6 CC / 2015 / DIESEL

**24.499€**



**TOYOTA C-HR**  
1.8 CC / 2019 / GASOLINA/HÍBRIDO

**31.499€**

**ELÉTRICO**



**AUDI Q4 E-TRON**  
AUTONOMIA 450 KML / 2021

**19.999€**



**RENAULT SCENIC**  
1.5 CC / 2018 / DIESEL

**28.499€**



**FIAT FULLBACK**  
2.4 CC / 2017 / DIESEL

**17.499€**



**KIA STONIC**  
1.0 CC / 2022 / GASOLINA

**16.499€**



**CITROEN BERLINGO**  
1.5 CC / 2023 / DIESEL

**10.999€**



**SMART FORFOUR**  
0.9 CC / 2015 / GASOLINA

**13.499€**



**PEUGEOT 2008**  
1.2 CC / 2019 / GASOLINA

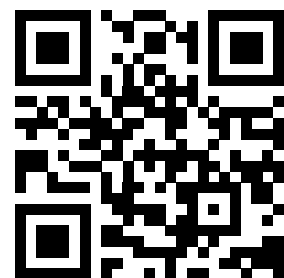
**14.999€**



**PEUGEOT 308 SW**  
1.5 CC / 2018 / DIESEL

**HORÁRIO:**  
De Seg a Sexta das  
09h00 às 18h00

Facebook  
**NOVIDADES!**





# CONFIANÇA NA MÃO



O 1st Mate Marine Safety and Security System coloca a confiança na palma da sua mão com alertas ao mar, mensagens de socorro e funcionalidade anti-roubo. Utilizando a comunicação sem fio entre os controles remotos vestíveis, um hub do motor e seu dispositivo móvel, o sistema 1st Mate combina a segurança do barco com a conveniência, enquanto fornece uma alternativa segura para o interruptor mecânico tradicional de parada de emergência e talabarte.

## O que é o primeiro imediato?

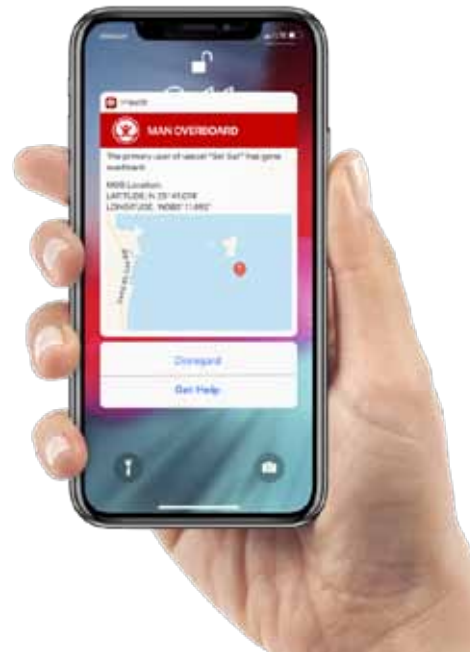
O 1st Mate é um hub inteligente, dispositivo vestível e aplicativo móvel que fornece alertas de segurança e segurança do barco, incluindo:

- Monitoramento e alertas de homem ao mar**
- Capacidade de mensagem de socorro**
- Funcionalidade anti-roubo**

O 1st Mate utiliza fobs vestíveis para o capitão do barco e até sete passageiros. Esses wearables se conectam a um dispositivo móvel e garantem que se o capitão cair ao mar, o (s) motor (es) irão parar, um alarme soará e alertas serão enviados através do aplicativo móvel 1st Mate, graças à integração direta com o sistema de propulsão da embarcação. Para o capitão, o 1st Mate substitui o interruptor mecânico tradicional de parada de emergência e o cordão por um conveniente controle remoto sem fio que pode ser usado o tempo todo.

Da mesma forma, se um passageiro cair ao mar, o capitão será alertado e receberá a localização GPS do passageiro por meio do aplicativo.

Fonte: <https://www.1stmate.net/>



## Central Marine

MARINA PÊRO TEIVE - PONTA DELGADA

☎ 296209220\* / 962408311 / 967313898\*\*  
EMAIL: AUTOCCENTRAL@GMAIL.COM

\*(Chamada para a rede fixa nacional) \*\*(Chamada para a rede móvel nacional)

representantes das marcas



**MERCURY** **QUICKSILVER**

BITURBC



## NOVO DF300B

O DF300B é o primeiro motor fora de borda de 300 CV com um sistema de dupla hélice (baseado na pesquisa Suzuki).

A combinação dos sistemas "Dual" da Suzuki aplicados a este novo motor, criaram com sucesso um melhor binário, tornando-o ideal para barcos de maior peso e dimensão.

O DF300B foi desenvolvido para funcionar com gasolina super sem chumbo normal (RON superior a 91) O novo modelo Topo de Gama da Suzuki é digno de merecer o título de o "DERRADEIRO MOTOR DE FORA DE BORDA"

- SISTEMA DE ADMISSÃO 'DUAL LOUVER'
- TECNOLOGIA COMPROVADA
- DOIS INJECTORES POR CILINDRO
- ÊMBOLOS COM TRATAMENTO ESPECIAL
- SISTEMA DE PROPULSÃO COM DUAS HÉLICES

### Rotação Seletiva

Função que integra na mesma unidade ambos os sentidos de rotação, standard e rotação contrária, com um conector opcional.

Tanto a rotação regular como a contra rotação podem ser utilizadas na mesma unidade.

### Sistema "Dual Louver" SUZUKI

O DF300B é equipado com a tecnologia "Dual Louver" na admissão de ar para extrair por completo a água retida no capot.

Ao integrar um sistema de admissão direta contribui para a mais elevada relação de compressão de 12.0:1 (DF350A), 10.5:1 (DF325A/DF300B), o que acaba por resultar num maior rendimento do motor.



### DF 300BMD ESPECIFICAÇÕES

COMPRIENTO DA COLUNA (MM)	X:635, XX: 762
SISTEMA DE ARRANQUE	Elétrico
PESO (KG)	X: 330, XX: 360
TIPO DE MOTOR	DOHC 24 válvulas
SISTEMA DE ALIMENTAÇÃO DE COMBUSTÍVEL	EFI
Nº DE CILINDROS	V6 (55º)
CILINDRADA (CM³)	4390
DIÂMETRO X CURSO (MM)	98 x 97
POTÊNCIA MÁX. (KW)	220.7
REGIME DE ROTAÇÃO (RPM)	5700 – 6300
DIREÇÃO E COMANDO	Remoto
CAPACIDADE ÓLEO DO MOTOR (L)	8
SISTEMA DE IGNIÇÃO	Completamente Transtorizada
ALTERNADOR (VOLT/AMP)	2V 54ª
FIXAÇÃO DO MOTOR	Suporte com garras
MÉTODO DO TRIM	Trim e Tilt Hidráulico
RELAÇÃO CAIXA VELOCIDADES	2.29:1
CAIXA VELOCIDADES	F-N-R
ESCAPE	Através do Hélice
SELEÇÃO DO HÉLICE	12" - 31,5"



ANNIVERSARY  
1965 - 2025

# INOVAÇÃO E EXCELÊNCIA



O PARCEIRO DE CONFIANÇA PARA  
DIVERSÃO E TRABALHO NA ÁGUA



/SuzukiMarinePT /suzuki.marine.pt

THE  
**ULTIMATE**  
OUTBOARD MOTOR

[www.suzukimarine.pt](http://www.suzukimarine.pt)



**SUZUKI**  
**MARINE**

# NO LONGO CURSO, É TUDO UMA QUESTÃO DE EFICIÊNCIA.

Menos consumo, mais potência:  
o novo motor MAN D26\* com mais eficiência  
e potência



Nestes tempos exigentes de aumento dos custos energéticos e de preços elevados dos combustíveis, a eficiência marca a diferença na rentabilidade. Apresentamos com orgulho o novo motor D26\* com 10 cv e 50 Nm adicionais e o nosso equipamento aerodinâmico que melhora a eficiência. Ambos contribuem para uma maior redução do consumo de combustível. Saiba mais sobre os nossos camiões de máxima eficiência em [www.truck.man](http://www.truck.man).

#SimplyMyTruck

MAN S. Miguel, Lda.

Sociedade Açoreana de Comércio de Veículos, Lda.

Distribuidor de veículos MAN para os Açores

Travessa da Piedade, S/N, 9500-373 Arrifes - E-mail: [mans.miguel@eduardofariaalda.pt](mailto:mans.miguel@eduardofariaalda.pt)

